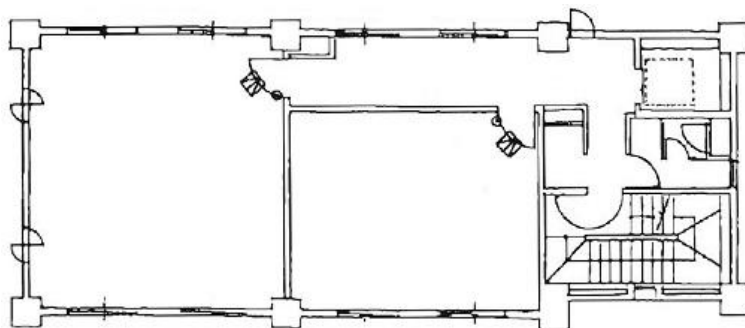


# 光明池駅前ビル

賃料

# 290,000円



泉北高速鉄道 徒歩3分  
**光明池**

所在	大阪府和泉市室堂町841-9	
名称	光明池駅前ビル	
部屋番号	地上6階建 3F	
建物	専有面積	27.63坪 (91.34㎡)
	構造	RC (鉄筋コンクリート造)
	築年月	1986年5月
契約条件	賃料	290,000円 (税別) @10,496円 / 坪
	共益費	賃料に込み
	賃料合計	290,000円
	諸費用	水道/別途請求 電気/別途請求
	保証金/敷金	6ヶ月
	礼金	-
	解約引き	スライド
入居可能日	相談	
駐車場		
設備	駅近オフィス/大通り沿いオフィス/ワンフロア貸	
備考	・屋上看板：50,000円/月	

図面と現況が異なる場合は現況を優先させていただきます

## 浪速企業株式会社

〒530-0028 大阪府大阪市北区万歳町4番12号

<http://www.kashi-jimusyo.jp/>

TEL 06-6312-6948 (09:00-18:00)

FAX 06-6312-5212

大阪府知事(12)第19680号

印刷日

2024/04/27