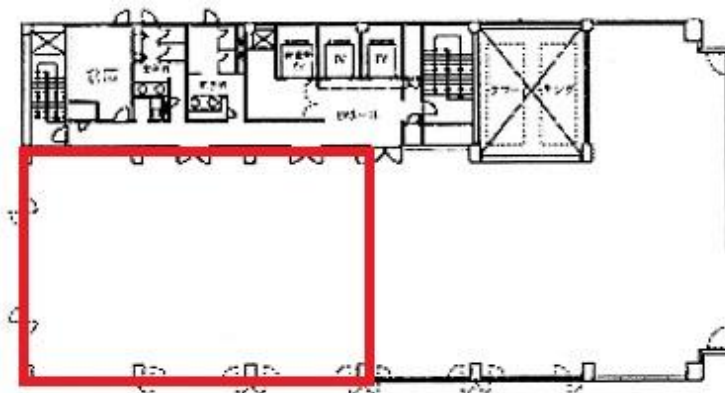


KDX新大阪ビル（旧：新大阪センタービル）

賃料

応相談



大阪メトロ御堂筋線 徒歩5分
新大阪

所在	大阪府大阪市淀川区宮原4-1-4	
名称	KDX新大阪ビル（旧：新大阪センタービル）	
部屋番号	地下1階/地上11階建 10F-1	
建物	専有面積	77.75坪（257.05㎡）
	構造	SRC（鉄骨鉄筋コンクリート造）
	築年月	1992年5月
契約条件	賃料	応相談
	共益費	応相談
	賃料合計	応相談
	諸費用	水道/共益費に含む 電気/(@18円/kwh)
	保証金/敷金	12ヶ月 応相談
	礼金	-
	解約引き	-
入居可能日	2024年9月	
駐車場	有り 40,000円	
設備	個別空調/24時間使用可/機械警備/管理人/OAフロアー/ 光ファイバー/男女別トイレ/エレベーター/格安賃料/保 証金・敷金が格安 etc	
備考	・エントランス開閉時間：月～金曜日/7：45～20：00 ・土・日・祝日/閉・裏口開閉時間：月～金曜日/7：00 ～22：00、土曜日/7：00～20：00、日・祝日/閉・来 店型事務所	

図面と現況が異なる場合は現況を優先させていただきます

浪速企業株式会社

〒530-0028 大阪府大阪市北区万歳町4番12号

<http://www.kashi-jimusyo.jp/>

TEL 06-6312-6948 (09:00-18:00)

FAX 06-6312-5212

大阪府知事(12)第19680号

印刷日

2024/04/29