

# 関医アネックス第一ビル

賃料

# 応相談

京阪本線

徒歩2分

## 枚方市

所在 大阪府枚方市新町1-9-11

名称 関医アネックス第一ビル

部屋番号 地上6階建 3F-4

建物	専有面積	20.39坪 (67.40㎡)
	構造	RC (鉄筋コンクリート造)
	築年月	1984年

契約条件	賃料	応相談
	共益費	賃料に込み
	賃料合計	応相談

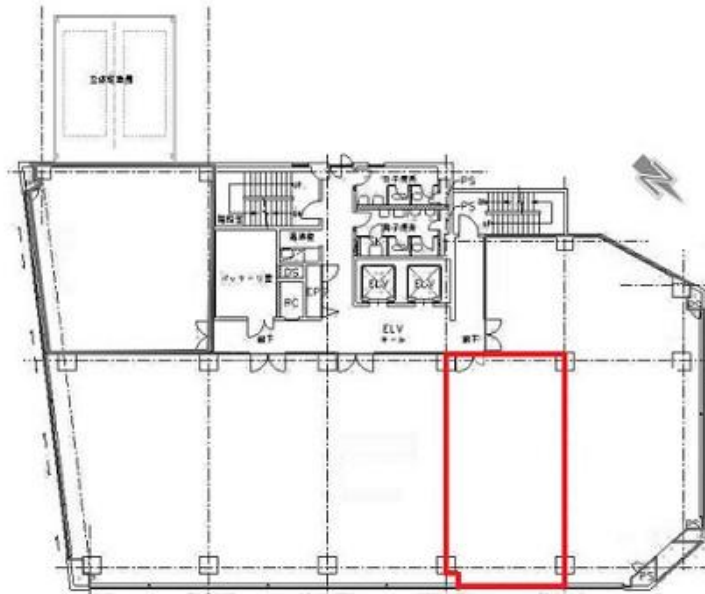
諸費用	水道/別途請求	
	電気/別途請求	

保証金/敷金	12ヶ月
礼金	-
解約引き	-
入居可能日	即入居可

駐車場 有り

設備 個別空調/機械警備/OAフロアー/光ファイバー/男女別トイレ/エレベーター/大通り沿いオフィス/駐車場

備考 ・エントランス開閉時間：月～土曜日/8：00～20：00  
、日曜・祝日/閉



図面と現況が異なる場合は現況を優先させていただきます

## 浪速企業株式会社

〒530-0028 大阪府大阪市北区万歳町4番12号

<http://www.kashi-jimusyo.jp/>

TEL 06-6312-6948 (09:00-18:00)

FAX 06-6312-5212

大阪府知事(12)第19680号

印刷日

2024/06/03