

関医アネックス第一ビル

賃料

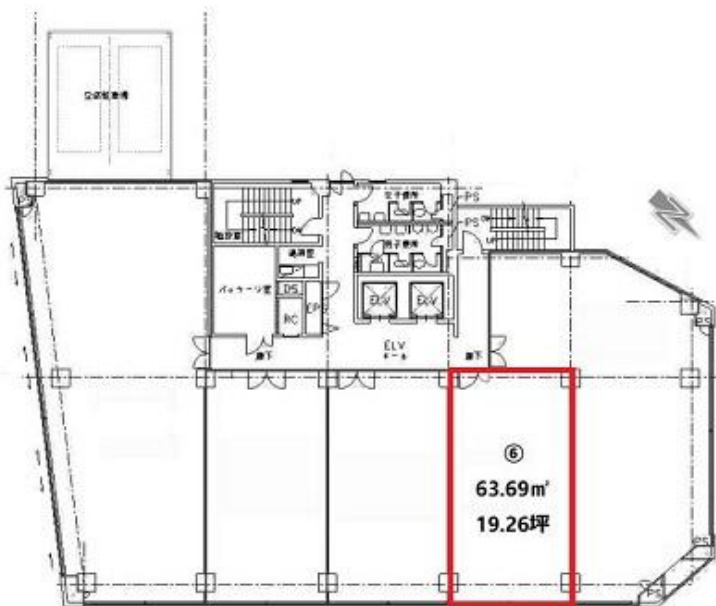
応相談

京阪本線

徒歩2分

枚方市

所在	大阪府枚方市新町1-9-11		
名称	関医アネックス第一ビル		
部屋番号	地上6階建 4F-2		
建物	専有面積	19.26坪 (63.66㎡)	
	構造	RC (鉄筋コンクリート造)	
	築年月	1984年	
契約条件	賃料	応相談	
	共益費	賃料に込み	
	賃料合計	応相談	
	諸費用	水道/別途請求	
		電気/別途請求	
	保証金/敷金	12ヶ月	
	礼金	-	
解約引き	-		
入居可能日	即入居可		
駐車場	有り		
設備	個別空調/機械警備/光ファイバー/男女別トイレ/エレベーター/大通り沿いオフィス/駐車場		
備考	・エントランス開閉時間：月～土曜日/8：00～20：00、日曜・祝日/閉		



図面と現況が異なる場合は現況を優先させていただきます

浪速企業株式会社

〒530-0028 大阪府大阪市北区万歳町4番12号

<http://www.kashi-jimusyo.jp/>

TEL 06-6312-6948 (09:00-18:00)

FAX 06-6312-5212

大阪府知事(12)第19680号

印刷日

2024/04/28