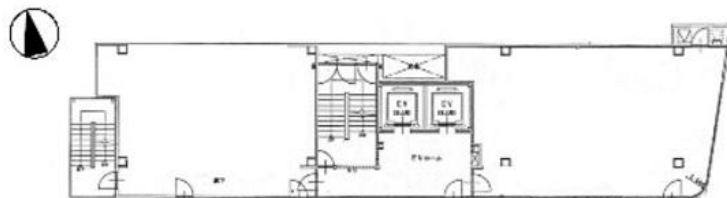


KEビル

賃料

650,000円



阪急神戸線
神戸三宮 徒歩4分

| | | |
|------|---|----------------------------|
| 所在 | 兵庫県神戸市中央区下山手通2-1-1 | |
| 名称 | KEビル | |
| 部屋番号 | 地下1階/地上7階建 5F | |
| 建物 | 専有面積 | 50坪 (165.29㎡) |
| | 構造 | SRC (鉄骨鉄筋コンクリート造) |
| | 築年月 | 1991年10月 |
| 契約条件 | 賃料 | 650,000円 (税別) @13,000円 / 坪 |
| | 共益費 | 60,000円 (税別) @1,200円 / 坪 |
| | 賃料合計 | 710,000円 |
| | 諸費用 | 水道/別途請求 電気/別途請求 |
| | 保証金/敷金 | 10ヶ月 |
| | 礼金 | - |
| | 解約引き | - |
| | 入居可能日 | 即入居可 |
| 駐車場 | 無し | |
| 設備 | 個別空調/機械警備/エレベーター/ワンフロア貸/貸店舗 | |
| 備考 | ・家賃保証会社要加入・火災保険要加入・看板利用料 : 50,000 ~ 100,000円/月・袖看板利用料 : 50,000円/月・店舗利用相談可 | |

図面と現況が異なる場合は現況を優先させていただきます

浪速企業株式会社

〒530-0028 大阪府大阪市北区万歳町4番12号

<http://www.kashi-jimusyo.jp/>

TEL 06-6312-6948 (09:00-18:00)

FAX 06-6312-5212

大阪府知事(12)第19680号

印刷日

2024/05/01