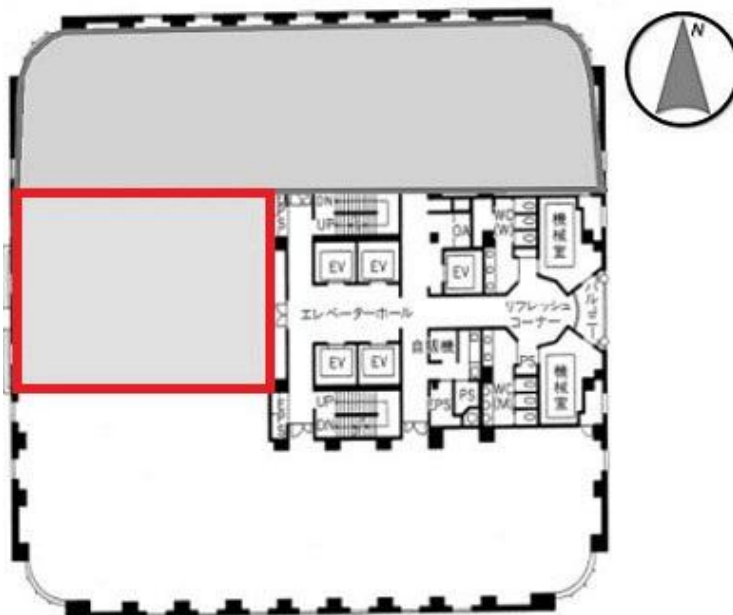


JRE堺筋本町ビル

賃料

応相談



大阪メトロ堺筋線 徒歩1分
堺筋本町

所在	大阪府大阪市中央区南本町1-8-14		
名称	JRE堺筋本町ビル		
部屋番号	地下2階/地上13階建 9F-3		
建物	専有面積	52.97坪 (175.1㎡)	
	構造	SRC (鉄骨鉄筋コンクリート造)	
	築年月	1992年11月	
契約条件	賃料	応相談	
	共益費	応相談	
	賃料合計	応相談	
	諸費用	水道/別途請求	
		電気/別途請求	
	保証金/敷金	応相談	
	礼金	-	
	解約引き	-	
入居可能日	相談		
駐車場	有り 40,000円		
設備	24時間使用可/機械警備/光ファイバー/男女別トイレ/エレベーター/駅近オフィス/大型オフィス/大通り沿いオフィス/駐車場		
備考	・駐輪場代：月額3,000円/台 ・エントランス開閉時間 : 月~金曜日/8:00~19:00、土曜日/8:00~18:00、日曜・祝日/閉 ・セントラル空調稼働時間：月~金曜日/8:30~19:00、土曜日/8:30~13:00、日曜・祝日：停止 時間外空調費：約1,900円/時間 ・9F-4号...		

図面と現況が異なる場合は現況を優先させていただきます

浪速企業株式会社

〒530-0028 大阪府大阪市北区万歳町4番12号

<http://www.kashi-jimusyo.jp/>

TEL 06-6312-6948 (09:00-18:00)

FAX 06-6312-5212

大阪府知事(12)第19680号

印刷日

2024/04/28