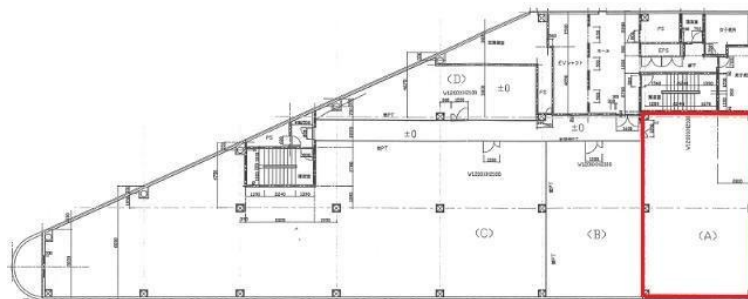


# イトーピア新大阪ビル

賃料

# 応相談



2階平面図

大阪メトロ御堂筋線 徒歩5分  
**新大阪**

|       |  |                            |
|-------|--|----------------------------|
| 所在    | 大阪府大阪市淀川区西中島5-3-10                                     |                            |
| 名称    | イトーピア新大阪ビル   |                            |
| 部屋番号  | 地下2階/地上10階建 2F-1                                       |                            |
| 建物    | 専有面積   | 34.53坪 (114.14㎡)           |
|       | 構造   | S (鉄骨造)                    |
|       | 築年月  | 1989年9月                    |
| 契約条件  | 賃料   | 応相談                        |
|       | 共益費  | 賃料に込み                      |
|       | 賃料合計   | 応相談                        |
|       | 諸費用  | 水道/共益費に含む<br>電気/(@29円/kwh) |
|       | 保証金/敷金   | 10ヶ月                       |
|       | 礼金   | -                          |
|       | 解約引き   | -                          |
| 入居可能日 | 2024年8月  |                            |
| 駐車場   | 有り 30,000円   |                            |
| 設備    | 個別空調/24時間使用可/機械警備/OAフロアー/光ファイバー/男女別トイレ/エレベーター/格安賃料/駐車場 |                            |
| 備考    | ・エントランス開閉時間：月～土曜日/7：00～20：00<br>、日曜・祝日/閉               |                            |

図面と現況が異なる場合は現況を優先させていただきます

## 浪速企業株式会社

〒530-0028 大阪府大阪市北区万歳町4番12号

<http://www.kashi-jimusyo.jp/>

TEL 06-6312-6948 (09:00-18:00)

FAX 06-6312-5212

大阪府知事(12)第19680号

印刷日

2024/05/02