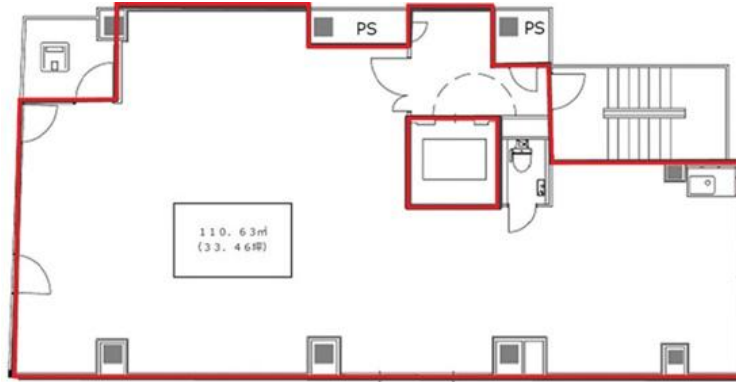


いちご御堂筋ビル

賃料

836,500円



大阪メトロ御堂筋線 徒歩1分  
なんば

所在	大阪府大阪市中央区難波4-2-4	
名称	いちご御堂筋ビル	
部屋番号	地下1階/地上12階建 6F	
建物	専有面積	33.46坪 (110.61㎡)
	構造	S (鉄骨造)
	築年月	2002年3月
契約条件	賃料	836,500円 (税別) @25,000円 / 坪
	共益費	賃料に込み
	賃料合計	836,500円
	諸費用	水道/別途請求 電気/別途請求
	保証金/敷金	応相談
	礼金	-
	解約引き	-
	入居可能日	2024年9月 前倒し相談可
駐車場	無し	
設備	個別空調/24時間使用可/機械警備/光ファイバー/エレベーター/駅近オフィス/大通り沿いオフィス/ワンフロア一貸/貸店舗	
備考	・事務所仕様引渡し・エステ・クリニック・スクールなどの業種相談可・看板・町会費別途要	

図面と現況が異なる場合は現況を優先させていただきます

浪速企業株式会社

〒530-0028 大阪府大阪市北区万歳町4番12号

<http://www.kashi-jimusyo.jp/>

TEL 06-6312-6948 (09:00-18:00)

FAX 06-6312-5212

大阪府知事(12)第19680号

印刷日

2024/04/29