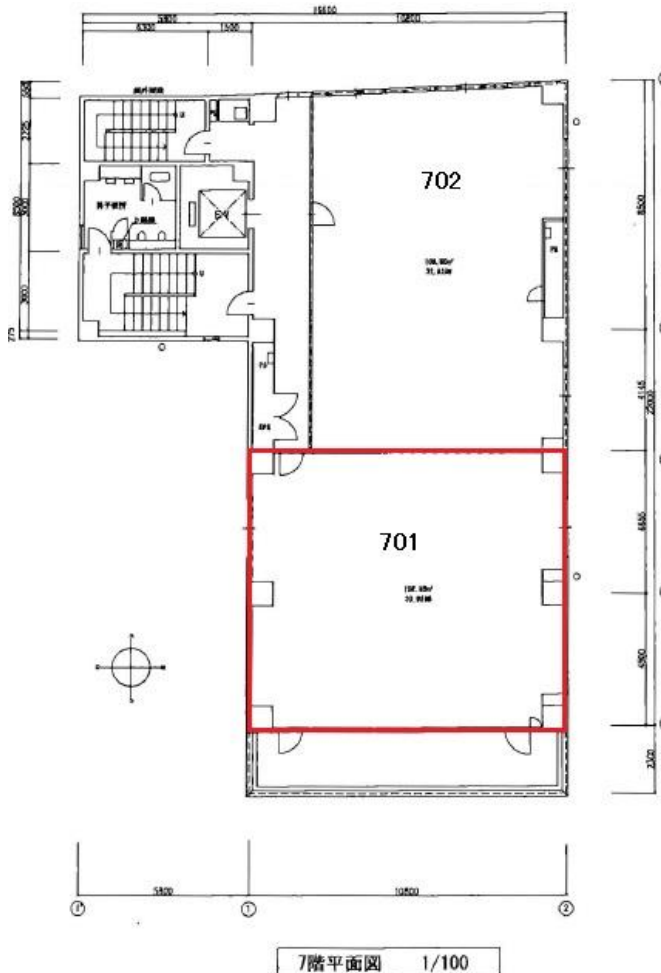


HOWAビル

賃料

成約済み



大阪メトロ四つ橋線 徒歩5分
四ツ橋

所在	大阪府大阪市西区立売堀1-9-10	
名称	HOWAビル	
部屋番号	地上9階建 701	
建物	専有面積	30.96坪 (102.38㎡)
	構造	RC (鉄筋コンクリート造)
	築年月	1991年4月
契約条件	賃料	成約済み
	共益費	成約済み
	賃料合計	成約済み
	諸費用	成約済み
	保証金/敷金	成約済み
	礼金	成約済み
	解約引き	成約済み
入居可能日	即入居可	
駐車場	成約済み	
設備	個別空調/24時間使用可/光ファイバー/エレベーター/駐車場	
備考	・駐輪場代: 1,500円/台 ・案内板作成費要: 28,000円 ・解約引き/ 3年未満: 30%、3年以上10年未満: 20%、10年以上: 10% ・エントランス開閉時間: 月~金曜日/6:00~21:00、土曜日/6:00~19:00、日曜・祝日/閉	

図面と現況が異なる場合は現況を優先させていただきます

浪速企業株式会社

〒530-0028 大阪府大阪市北区万歳町4番12号

<http://www.kashi-jimusyo.jp/>

TEL 06-6312-6948 (09:00-18:00)

FAX 06-6312-5212

大阪府知事(12)第19680号

印刷日

2024/04/26