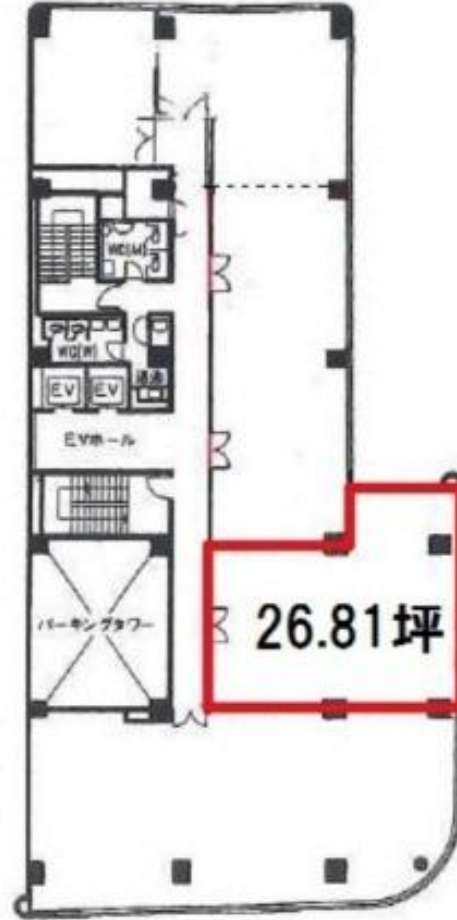


本丸田ビル

賃料

241,290円



大阪メトロ御堂筋線 徒歩2分  
本町

所在	大阪府大阪市中央区安土町3-4-5		
名称	本丸田ビル		
部屋番号	地下1階/地上7階建 3F		
建物	専有面積	26.81坪 (88.62㎡)	
	構造	RC (鉄筋コンクリート造)	
	築年月	1985年2月	
契約条件	賃料	241,290円 (税別) @9,000円 / 坪	
	共益費	80,430円 (税別) @3,000円 / 坪	
	賃料合計	321,720円	
	諸費用	水道/別途請求	
		ガス/別途請求	
		電気/別途請求	
	保証金/敷金	3,217,200円	
	礼金	-	
	解約引き	-	
	入居可能日	即入居可	
駐車場	有り 40,000円		
設備	個別空調/24時間使用可/機械警備/光ファイバー/エレベーター/駐車場		
備考	・エントランス開閉時間：月～金曜日/7:00～20:00、土曜日/7:00～18:00、日曜・祝日/閉		

図面と現況が異なる場合は現況を優先させていただきます

浪速企業株式会社

〒530-0028 大阪府大阪市北区万歳町4番12号

<http://www.kashi-jimusyo.jp/>

TEL 06-6312-6948 (09:00-18:00)

FAX 06-6312-5212

大阪府知事(12)第19680号

印刷日

2024/04/29