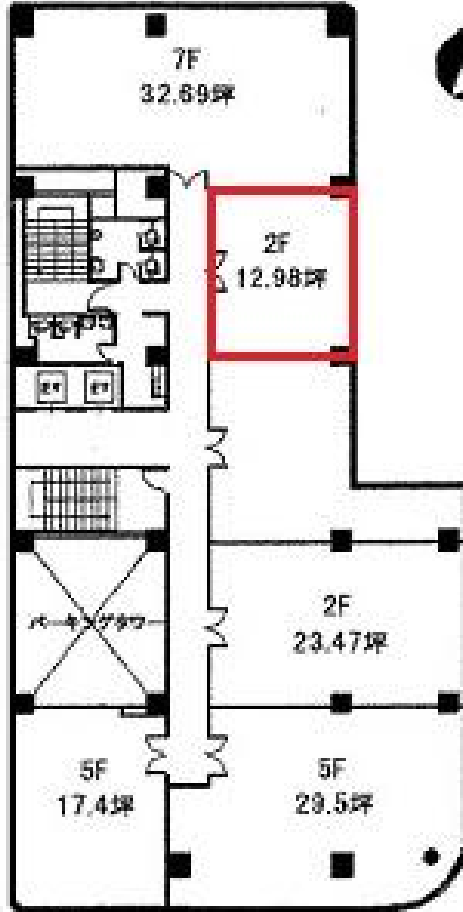


本丸田ビル

賃料

159,300円



大阪メトロ御堂筋線 徒歩2分
本町

所在	大阪府大阪市中央区安土町3-4-5	
名称	本丸田ビル	
部屋番号	地下1階/地上7階建 2F-2	
建物	専有面積	17.7坪 (42.90㎡)
	構造	RC (鉄筋コンクリート造)
	築年月	1985年2月
契約条件	賃料	159,300円 (税別) @9,000円 / 坪
	共益費	53,100円 (税別) @3,000円 / 坪
	賃料合計	212,400円
	諸費用	水道/別途請求 ガス/別途請求 電気/別途請求
	保証金/敷金	10ヶ月
	礼金	-
	解約引き	-
	入居可能日	即入居可
駐車場	有り 40,000円	
設備	個別空調/24時間使用可/機械警備/光ファイバー/エレベーター/駐車場	
備考	・エントランス開閉時間：月～金曜日/7:00～20:00 ・土曜日/7:00～18:00、日曜・祝日/閉	

図面と現況が異なる場合は現況を優先させていただきます

浪速企業株式会社

〒530-0028 大阪府大阪市北区万歳町4番12号

<http://www.kashi-jimusyo.jp/>

TEL 06-6312-6948 (09:00-18:00)

FAX 06-6312-5212

大阪府知事(12)第19680号

印刷日

2024/04/25