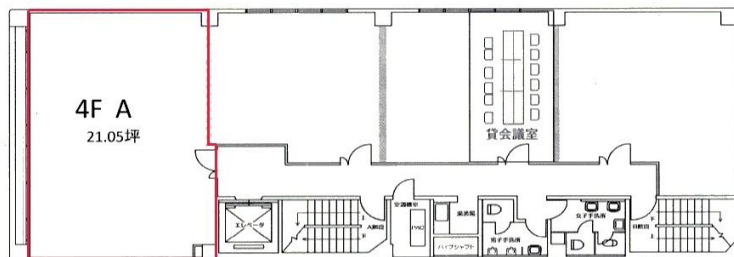


平松ビル

賃料

成約済み



大阪メトロ御堂筋線 徒歩1分
淀屋橋

所在	大阪府大阪市中央区伏見町4-2-6	
名称	平松ビル	
部屋番号	地上8階建 4F-A	
建物	専有面積	21.05坪 (69.58㎡)
	構造	SRC (鉄骨鉄筋コンクリート造)
	築年月	1975年7月
契約条件	賃料	成約済み
	共益費	成約済み
	賃料合計	成約済み
	諸費用	成約済み
	保証金/敷金	成約済み
	礼金	成約済み
	解約引き	成約済み
入居可能日	相談	
駐車場	成約済み	
設備	個別空調/24時間使用可/機械警備/OAフロアー/光ファイバー/男女別トイレ/エレベーター/駅近オフィス	
備考	・自転車の貸出し有り・テナント用貸会議室(800円/h)・エントランス開閉時間:月~金曜日/8:00~19:00、土曜日/8:00~17:00、日曜・祝日/閉	

図面と現況が異なる場合は現況を優先させていただきます

浪速企業株式会社

〒530-0028 大阪府大阪市北区万歳町4番12号

<http://www.kashi-jimusyo.jp/>

TEL 06-6312-6948 (09:00-18:00)

FAX 06-6312-5212

大阪府知事(12)第19680号

印刷日

2024/04/20