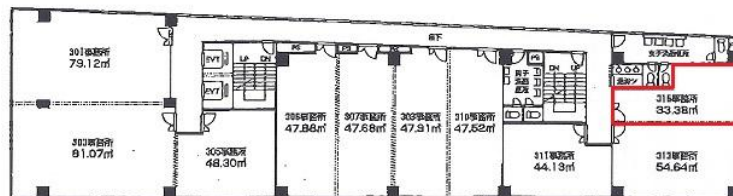


東口ステーションビル

賃料

応相談



JR東海道線

徒歩1分

新大阪

所在	大阪府大阪市東淀川区東中島1-20-14	
名称	東口ステーションビル	
部屋番号	地上10階建 915	
建物	専有面積	10.09坪 (33.38㎡)
	構造	SRC (鉄骨鉄筋コンクリート造)
	築年月	1983年7月
契約条件	賃料	応相談
	共益費	-
	賃料合計	応相談
	諸費用	水道/共益費を含む ガス/空調費別途請求 電気/約8,568円 + (約@30円/kwh)
	保証金/敷金	5ヶ月
	礼金	-
	解約引き	保証金の20%
入居可能日	相談	
駐車場		
設備	個別空調/24時間使用可/機械警備/管理人/光ファイバー/男女別トイレ/エレベーター/格安賃料/保証金・敷金が格安/駅近オフィス etc	
備考	・ JR新大阪東口の正面 ・ 案内板作成費：約8,000円 ・ エントランス開閉時間：全日/7:00~20:00	

図面と現況が異なる場合は現況を優先させていただきます

浪速企業株式会社

〒530-0028 大阪府大阪市北区万歳町4番12号

<http://www.kashi-jimusyo.jp/>

TEL 06-6312-6948 (09:00-18:00)

FAX 06-6312-5212

大阪府知事(12)第19680号

印刷日

2024/04/29