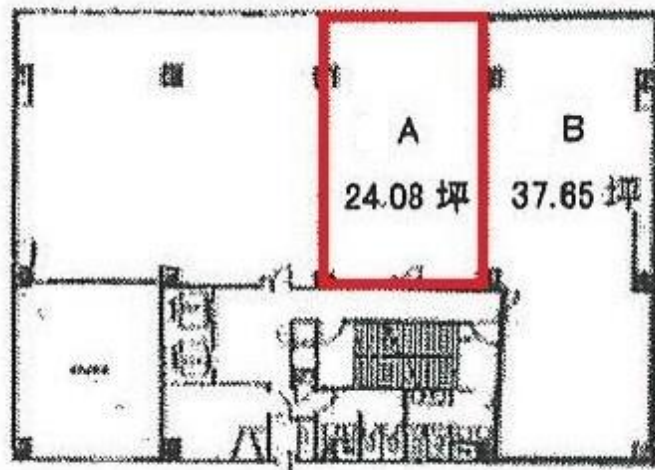


伏見町KANBEビル(旧 : THE TANABE BLDG)

賃料

301,000円



大阪メトロ御堂筋線 徒歩4分
淀屋橋

所在	大阪府大阪市中央区伏見町2-6-6	
名称	伏見町KANBEビル(旧 : THE TANABE BLDG)	
部屋番号	地下1階/地上7階建 4F-A	
建物	専有面積	24.08坪 (79.60㎡)
	構造	RC (鉄筋コンクリート造)
	築年月	1987年3月
契約条件	賃料	301,000円 (税別) @12,500円 / 坪
	共益費	賃料に込み
	賃料合計	301,000円
	諸費用	水道/共益費に含む 電気/別途請求
	保証金/敷金	10ヶ月
	礼金	-
	解約引き	保証金の10%
	入居可能日	即入居可
駐車場	有り 40,000円	
設備	24時間使用可/機械警備/OAフロアー/光ファイバー/男女別トイレ/エレベーター/駐車場	
備考		

図面と現況が異なる場合は現況を優先させていただきます

浪速企業株式会社

〒530-0028 大阪府大阪市北区万歳町4番12号

<http://www.kashi-jimusyo.jp/>

TEL 06-6312-6948 (09:00-18:00)

FAX 06-6312-5212

大阪府知事(12)第19680号

印刷日

2024/04/20