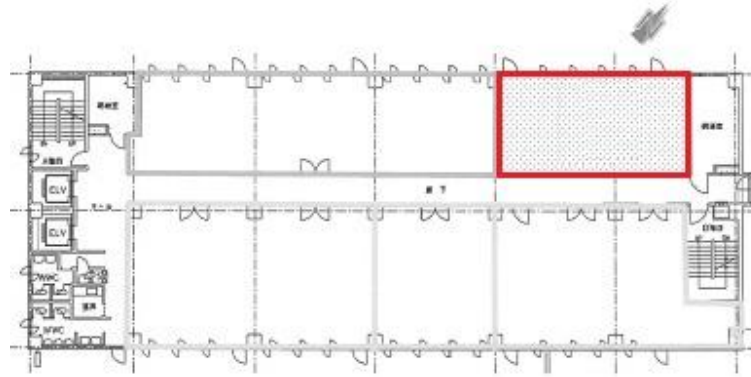


# 藤井寺駅前ビル

賃料

# 応相談



近鉄南大阪線

徒歩3分

## 藤井寺

所在	大阪府藤井寺市春日丘1-8-5		
名称	藤井寺駅前ビル		
部屋番号	地上6階建 3F-1		
建物	専有面積	19.62坪 (64.85㎡)	
	構造	RC (鉄筋コンクリート造)	
	築年月	1980年	
契約条件	賃料	応相談	
	共益費	賃料に込み	
	賃料合計	応相談	
	諸費用	水道/別途請求	
		電気/別途請求	
	保証金/敷金	応相談	
	礼金	-	
	解約引き	-	
入居可能日	即入居可		
駐車場	有り 20,000円		
設備	個別空調/24時間使用可/機械警備/OAフロア-/光ファイバー/男女別トイレ/エレベーター/駅近オフィス/大通り沿いオフィス		
備考	・エントランス開閉時間：月～土曜日/8：00～20：00、日曜・祝日/閉		

図面と現況が異なる場合は現況を優先させていただきます

## 浪速企業株式会社

〒530-0028 大阪府大阪市北区万歳町4番12号

<http://www.kashi-jimusyo.jp/>

TEL 06-6312-6948 (09:00-18:00)

FAX 06-6312-5212

大阪府知事(12)第19680号

印刷日

2024/05/02