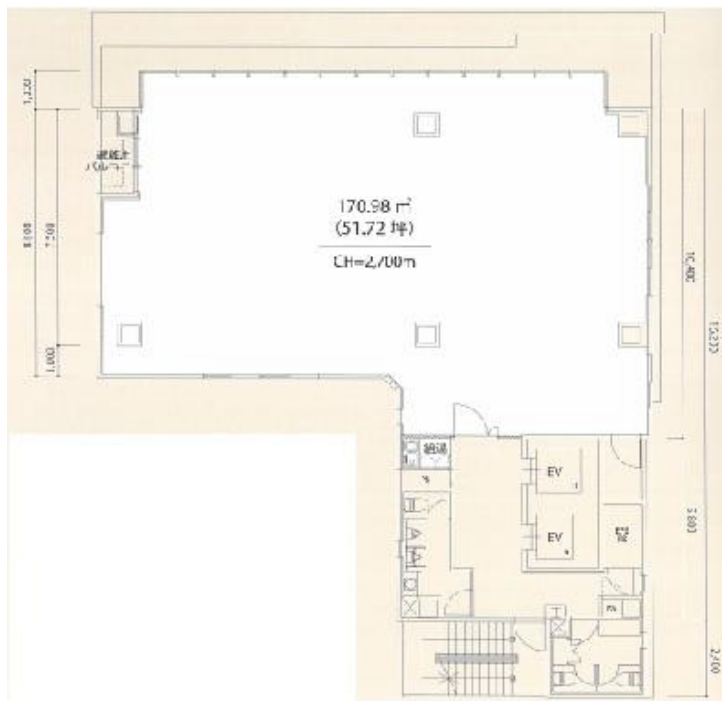


FPG links MIDOSUJI

賃料

応相談



大阪メトロ御堂筋線 徒歩4分
本町

所在	大阪府大阪市中央区淡路町4-3-5	
名称	FPG links MIDOSUJI	
部屋番号	地上11階建 4F	
建物	専有面積	51.72坪 (170.97㎡)
	構造	SRC (鉄骨鉄筋コンクリート造)
	築年月	2019年4月
契約条件	賃料	応相談
	共益費	賃料に込み
	賃料合計	応相談
	諸費用	水道/共益費に含む 電気/別途請求
	保証金/敷金	8ヶ月
	礼金	-
	解約引き	-
入居可能日	即入居可	
駐車場	有り 45,000円	
設備	個別空調/24時間使用可/機械警備/OAフロアー/光ファイバー/男女別トイレ/エレベーター/駅近オフィス/新築オフィス/ワンフロアー貸/駐車場	
備考	・駐輪場代：月額2,000円/台	

図面と現況が異なる場合は現況を優先させていただきます

浪速企業株式会社

〒530-0028 大阪府大阪市北区万歳町4番12号

<http://www.kashi-jimusyo.jp/>

TEL 06-6312-6948 (09:00-18:00)

FAX 06-6312-5212

大阪府知事(12)第19680号

印刷日

2024/04/28