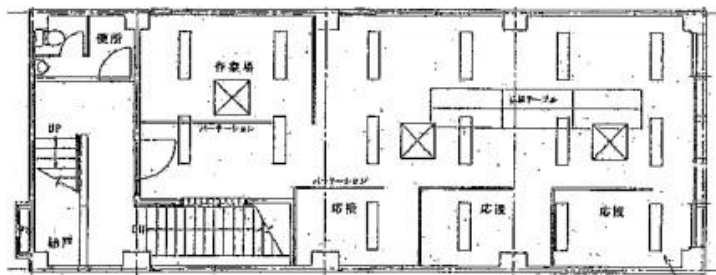


エミービル

賃料

成約済み



大阪メトロ御堂筋線 徒歩4分
本町

所在	大阪府大阪市中央区南久宝寺町4-6-13	
名称	エミービル	
部屋番号	地上5階建 2F	
建物	専有面積	87坪 (287.60㎡)
	構造	RC (鉄筋コンクリート造)
	築年月	1975年3月
契約条件	賃料	成約済み
	共益費	成約済み
	賃料合計	成約済み
	諸費用	成約済み
	保証金/敷金	成約済み
	礼金	成約済み
	解約引き	成約済み
	入居可能日	相談
駐車場	成約済み	
設備	個別空調/24時間使用可/光ファイバー/ワンフロア貸	
備考		

図面と現況が異なる場合は現況を優先させていただきます

浪速企業株式会社

〒530-0028 大阪府大阪市北区万歳町4番12号

<http://www.kashi-jimusyo.jp/>

TEL 06-6312-6948 (09:00-18:00)

FAX 06-6312-5212

大阪府知事(12)第19680号

印刷日

2024/04/19