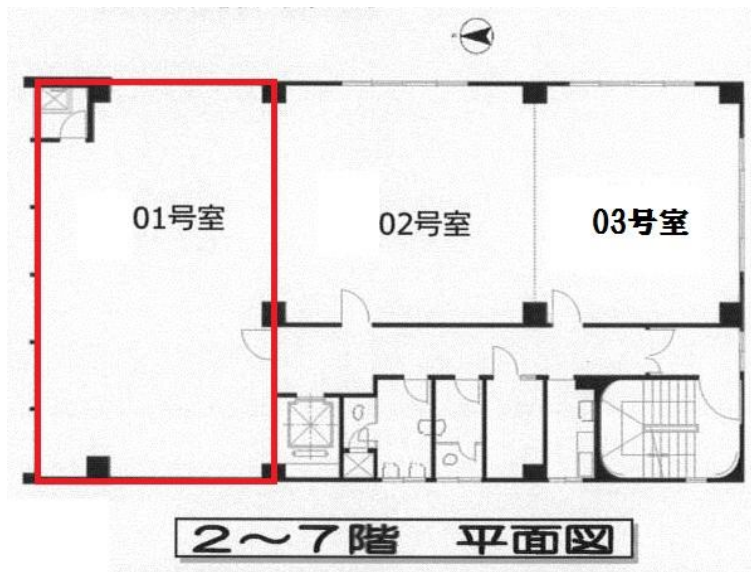
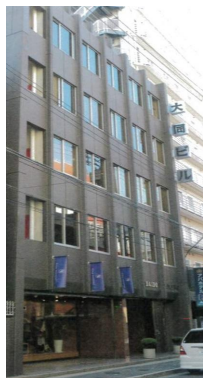


大同ビルディング

賃料

226,900円



阪神本線 徒歩3分
神戸三宮

所在	兵庫県神戸市中央区御幸通5-2-15	
名称	大同ビルディング	
部屋番号	地下1階/地上7階建 2F-1	
建物	専有面積	22.69坪 (75.00㎡)
	構造	RC (鉄筋コンクリート造)
	築年月	1975年8月
契約条件	賃料	226,900円 (税別) @10,000円 / 坪
	共益費	68,070円 (税別) @3,000円 / 坪
	賃料合計	294,970円
	諸費用	水道/別途請求 電気/別途請求
	保証金/敷金	12ヶ月
	礼金	-
	解約引き	スライド
入居可能日	相談	
駐車場	無し	
設備	個別空調/24時間使用可/機械警備/エレベーター	
備考		

図面と現況が異なる場合は現況を優先させていただきます

浪速企業株式会社

〒530-0028 大阪府大阪市北区万歳町4番12号

<http://www.kashi-jimusyo.jp/>

TEL 06-6312-6948 (09:00-18:00)

FAX 06-6312-5212

大阪府知事(12)第19680号

印刷日

2024/04/27