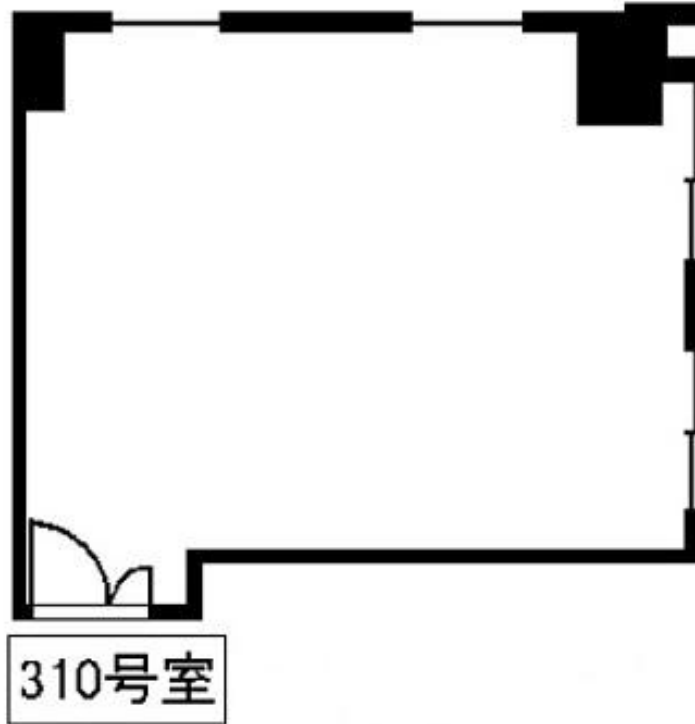


第三丸米ビル

賃料

136,000円



大阪メトロ御堂筋線 徒歩4分
心齋橋

所在	大阪府大阪市中央区博労町4-6-17	
名称	第三丸米ビル	
部屋番号	地下1階/地上8階建 310	
建物	専有面積	14.13坪 (46.71㎡)
	構造	SRC (鉄骨鉄筋コンクリート造)
	築年月	1974年11月
契約条件	賃料	136,000円 (税別) @9,625円 / 坪
	共益費	賃料に込み
	賃料合計	136,000円
	諸費用	水道/共益費に含む 電気/基本料5,400円(税別) + 使用料
	保証金/敷金	600,000円
	礼金	-
	解約引き	300,000円 (税別) 保証金の50%
入居可能日	即入居可	
駐車場	空無し	
設備	個別空調/24時間使用可/光ファイバー/男女別トイレ/エレベーター/駐車場	
備考	・道路側・角部屋・空調:基本料7,400円(税別)+使用料	

図面と現況が異なる場合は現況を優先させていただきます

浪速企業株式会社

〒530-0028 大阪府大阪市北区万歳町4番12号

<http://www.kashi-jimusyo.jp/>

TEL 06-6312-6948 (09:00-18:00)

FAX 06-6312-5212

大阪府知事(12)第19680号

印刷日

2024/04/23