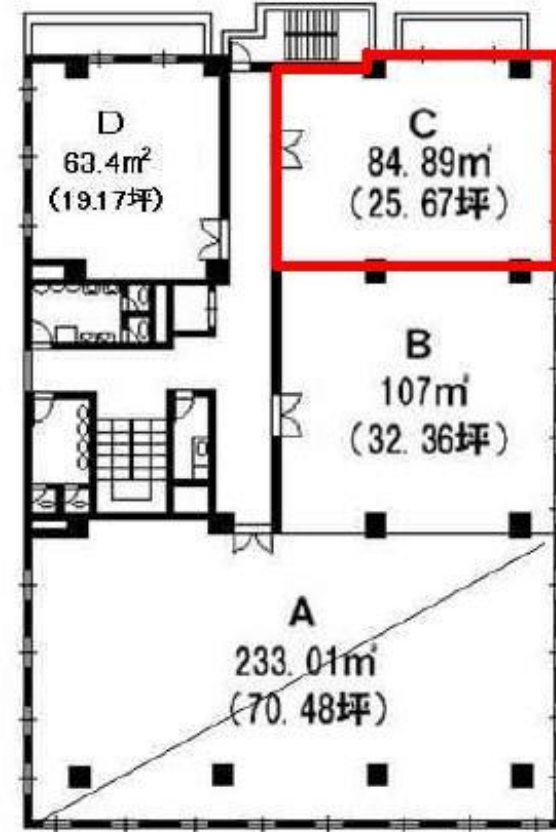


# 第2池上ビル

賃料

# 成約済み



現在4階BCには、仕切りありません

4階 現況優先

大阪メトロ御堂筋線

徒歩2分

## 江坂

|       |  |                 |
|-------|--|-----------------|
| 所在    | 大阪府吹田市広芝町10-25                                       |                 |
| 名称    | 第2池上ビル   |                 |
| 部屋番号  | 地上4階建 4F-C   |                 |
| 建物    | 専有面積   | 25.67坪 (84.89㎡) |
|       | 構造   | RC (鉄筋コンクリート造)  |
|       | 築年月  | 1987年9月         |
| 契約条件  | 賃料   | 成約済み            |
|       | 共益費  | 成約済み            |
|       | 賃料合計   | 成約済み            |
|       | 諸費用  | 成約済み            |
|       | 保証金/敷金   | 成約済み            |
|       | 礼金   | 成約済み            |
|       | 解約引き   | 成約済み            |
| 入居可能日 | 相談   |                 |
| 駐車場   | 成約済み   |                 |
| 設備    | 個別空調/24時間使用可/機械警備/光ファイバー/男女別トイレ/エレベーター/大通り沿いオフィス/駐車場 |                 |
| 備考    | ・テナント総合保険要加入   |                 |

図面と現況が異なる場合は現況を優先させていただきます

## 浪速企業株式会社

〒530-0028 大阪府大阪市北区万歳町4番12号

<http://www.kashi-jimusyo.jp/>

TEL 06-6312-6948 (09:00-18:00)

FAX 06-6312-5212

大阪府知事(12)第19680号

印刷日

2024/04/20