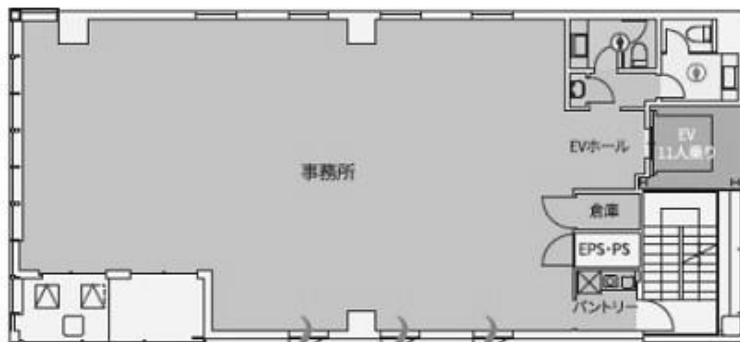


CW京都駅前

賃料

応相談



JR京都線 徒歩7分
京都

| | | |
|------|--|---------------------------|
| 所在 | 京都府京都市下京区油小路通木津屋橋下る北不動堂町490-2 | |
| 名称 | CW京都駅前 | |
| 部屋番号 | 地上8階建 8F | |
| 建物 | 専有面積 | 41.15坪 (136.03㎡) |
| | 構造 | S (鉄骨造) |
| | 築年月 | 2021年8月 |
| 契約条件 | 賃料 | 応相談 |
| | 共益費 | 102,875円 (税別) @2,500円 / 坪 |
| | 賃料合計 | 応相談 |
| | 諸費用 | 水道/別途請求 電気/別途請求 |
| | 保証金/敷金 | 12ヶ月 |
| | 礼金 | - |
| | 解約引き | - |
| | 入居可能日 | 相談 |
| 駐車場 | | |
| 設備 | 個別空調/機械警備/OAフロアー/光ファイバー/男女別トイレ/エレベーター/駅近オフィス | |
| 備考 | | |

図面と現況が異なる場合は現況を優先させていただきます

浪速企業株式会社

〒530-0028 大阪府大阪市北区万歳町4番12号

<http://www.kashi-jimusyo.jp/>

TEL 06-6312-6948 (09:00-18:00)

FAX 06-6312-5212

大阪府知事(12)第19680号

印刷日

2024/04/29