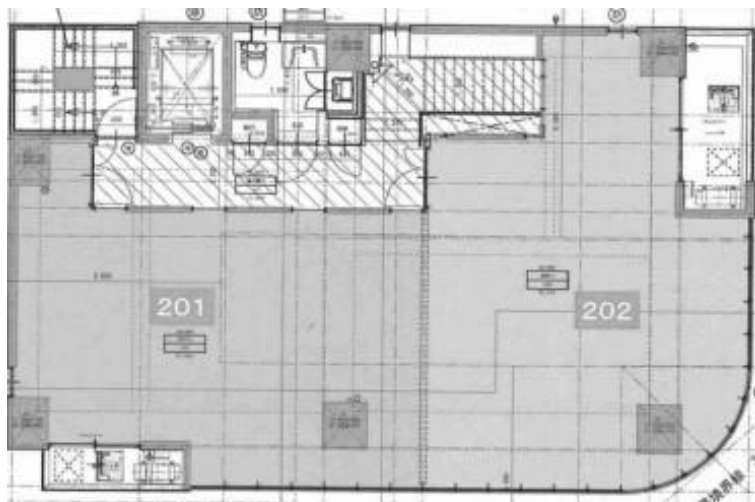


Trustman Horie

賃料

480,000円



大阪メトロ四つ橋線 徒歩4分
四ツ橋

所在	大阪府大阪市西区南堀江1-22-6	
名称	Trustman Horie	
部屋番号	地上10階建 201・202	
建物	専有面積	32.26坪 (106.65㎡)
	構造	RC (鉄筋コンクリート造)
	築年月	2017年3月
契約条件	賃料	480,000円 (税別) @14,879円 / 坪
	共益費	30,000円 (税別) @930円 / 坪
	賃料合計	510,000円
	諸費用	水道/別途請求 電気/別途請求
	保証金/敷金	10ヶ月
	礼金	-
	解約引き	5ヶ月 (税別) 保証金の50%
入居可能日	相談	
駐車場	無し	
設備	貸店舗	
備考	・火災保険要加入 ・家賃保証会社要加入	

図面と現況が異なる場合は現況を優先させていただきます

浪速企業株式会社

〒530-0028 大阪府大阪市北区万歳町4番12号

<http://www.kashi-jimusyo.jp/>

TEL 06-6312-6948 (09:00-18:00)

FAX 06-6312-5212

大阪府知事(12)第19680号

印刷日

2024/04/20