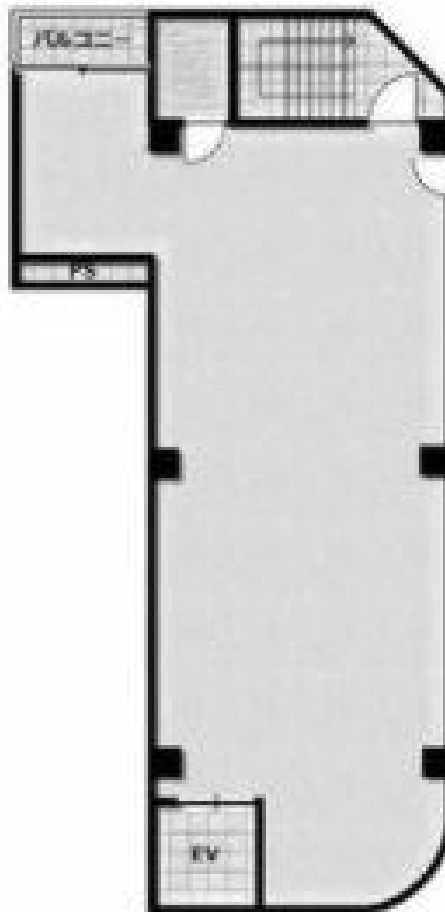


SER Towers

賃料

336,700円



大阪メトロ御堂筋線 徒歩3分
梅田

所在	大阪府大阪市北区堂山町4-6		
名称	SER Towers		
部屋番号	地下1階/地上9階建 601		
建物	専有面積	25.9坪 (85.62㎡)	
	構造	SRC (鉄骨鉄筋コンクリート造)	
	築年月	2000年3月	
契約条件	賃料	336,700円 (税別) @13,020円 / 坪	
	共益費	賃料に込み	
	賃料合計	336,700円	
	諸費用	水道/別途請求	
		ガス/別途請求	
		電気/別途請求	
	保証金/敷金	10ヶ月	
	礼金	-	
解約引き	-		
入居可能日	即入居可		
駐車場			
設備	個別空調/24時間使用可/エレベーター/ワンフロア貸/貸店舗		
備考	・店舗・事務所可、飲食店不可		

図面と現況が異なる場合は現況を優先させていただきます

浪速企業株式会社

〒530-0028 大阪府大阪市北区万歳町4番12号

<http://www.kashi-jimusyo.jp/>

TEL 06-6312-6948 (09:00-18:00)

FAX 06-6312-5212

大阪府知事(12)第19680号

印刷日

2024/04/20