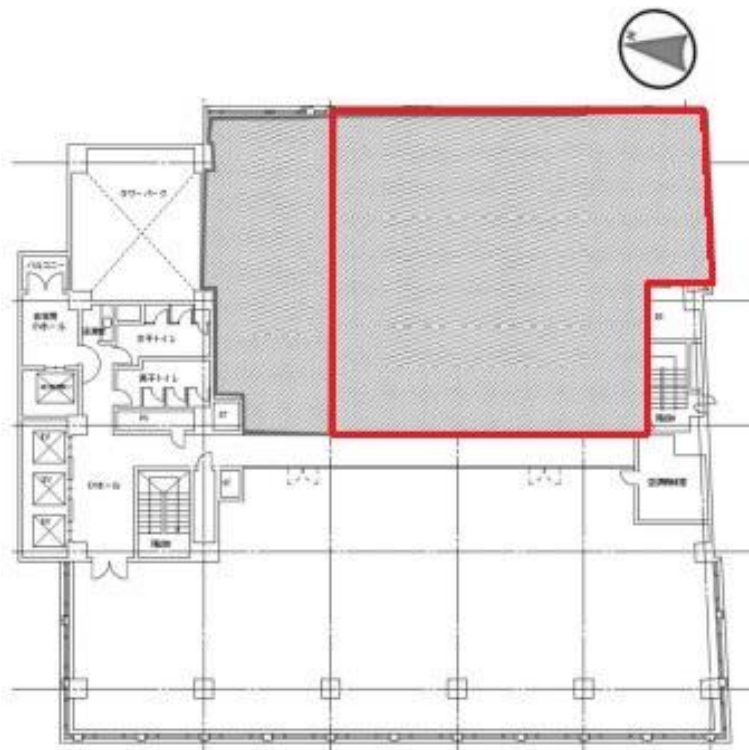


# 郵政福祉心齋橋ビル

賃料

1,099,280円



大阪メトロ長堀鶴見緑地線 徒歩2分  
心齋橋

所在	大阪府大阪市中央区南船場3-11-18	
名称	郵政福祉心齋橋ビル	
部屋番号	地下2階/地上11階建 8F-2	
建物	専有面積	84.56坪 (279.53㎡)
	構造	SRC (鉄骨鉄筋コンクリート造)
	築年月	1983年11月
契約条件	賃料	1,099,280円 (税別) @13,000円 / 坪
	共益費	84,560円 (税別) @1,000円 / 坪
	賃料合計	1,183,840円
	諸費用	水道/共益費を含む(事務所) 電気/(約@30円/kwh)
	保証金/敷金	10ヶ月
	礼金	-
	解約引き	-
入居可能日	相談	
駐車場	有り 35,000円	
設備	個別空調/24時間使用可/機械警備/管理人/OAフロアー/ 光ファイバー/男女別トイレ/エレベーター/駅近オフィス/ 大通り沿いオフィス/駐車場	
備考	・エントランス開閉時間: 月~土曜日/8:00~23:00 、日曜・祝日/8:00~20:00	

図面と現況が異なる場合は現況を優先させていただきます

## 浪速企業株式会社

〒530-0028 大阪府大阪市北区万歳町4番12号

<http://www.kashi-jimusyo.jp/>

TEL 06-6312-6948 (09:00-18:00)

FAX 06-6312-5212

大阪府知事(12)第19680号

印刷日

2024/04/29