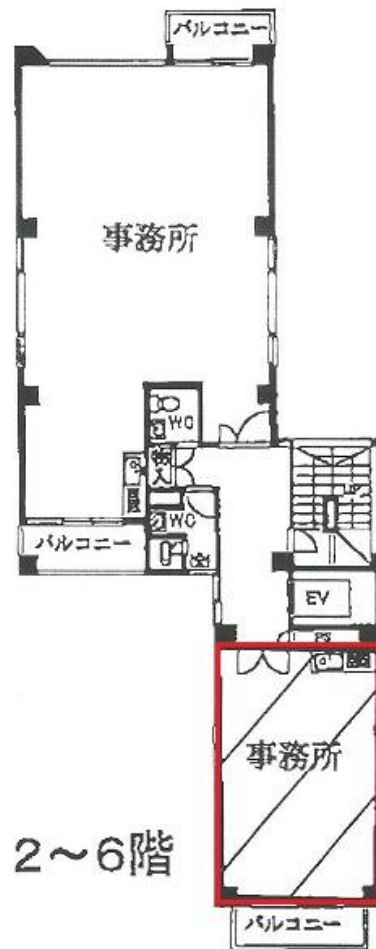


YTビル（富士林プラザ10番館）

賃料

成約済み



京阪本線 徒歩4分  
京橋

所在	大阪府大阪市都島区東野田町1-21-7	
名称	YTビル（富士林プラザ10番館）	
部屋番号	602	
建物	専有面積	9.66坪（31.93㎡）
	構造	SRC（鉄骨鉄筋コンクリート造）
	築年月	1991年3月
契約条件	賃料	成約済み
	共益費	成約済み
	賃料合計	成約済み
	諸費用	成約済み
	保証金/敷金	成約済み
	礼金	成約済み
	解約引き	成約済み
入居可能日		
駐車場	成約済み	
設備	個別空調/24時間使用可/機械警備/光ファイバー/エレベーター/駅近オフィス/大通り沿いオフィス	
備考	・現状引渡し・火災保険要加入・家賃保証会社要加入	

図面と現況が異なる場合は現況を優先させていただきます

浪速企業株式会社

〒530-0028 大阪府大阪市北区万歳町4番12号

<http://www.kashi-jimusyo.jp/>

TEL 06-6312-6948（09:00-18:00）

FAX 06-6312-5212

大阪府知事(12)第19680号

印刷日

2024/04/26