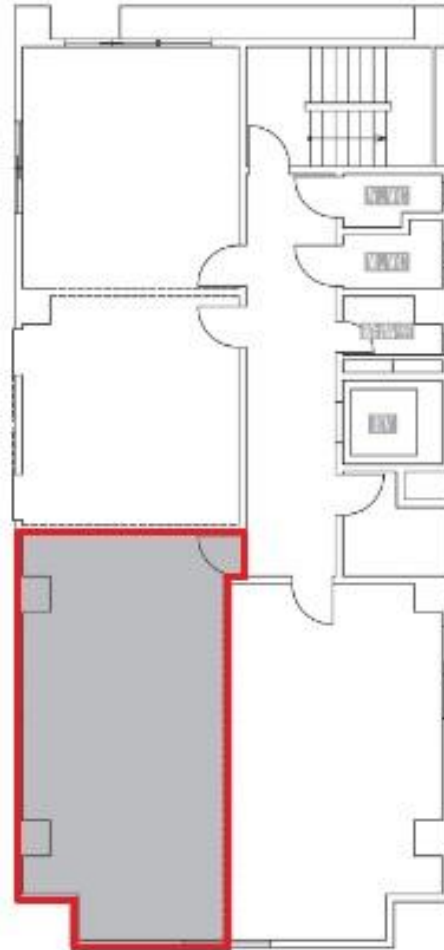


若杉グランドビル別館

賃料

108,700円



JR東西線 徒歩3分
大阪天満宮

所在	大阪府大阪市北区東天満1-11-15	
名称	若杉グランドビル別館	
部屋番号	地上13階建 1002	
建物	専有面積	10.87坪 (35.93㎡)
	構造	SRC (鉄骨鉄筋コンクリート造)
	築年月	1987年1月
契約条件	賃料	108,700円 (税別) @10,000円 / 坪
	共益費	38,045円 (税別) @3,500円 / 坪
	賃料合計	146,745円
	諸費用	水道/共益費に含む 電気/(@35円/kwh)
	保証金/敷金	12ヶ月
	礼金	-
	解約引き	保証金の30%
入居可能日	2024年5月	
駐車場	周辺にあり 30,000円	
設備	個別空調/24時間使用可/機械警備/管理人/OAフロアー/ 光ファイバー/男女別トイレ/エレベーター/格安賃料/駅 近オフィス/大通り沿いオフィス	
備考	・火災保険要加入 ・ネームプレート代: 25,000円 ・専 用部清掃(2回/年): 各1,000円/坪 ・エントランス開閉時 間: 月~土曜日/7:30~21:30、日曜・祝日/開	

図面と現況が異なる場合は現況を優先させていただきます

浪速企業株式会社

〒530-0028 大阪府大阪市北区万歳町4番12号

<http://www.kashi-jimusyo.jp/>

TEL 06-6312-6948 (09:00-18:00)

FAX 06-6312-5212

大阪府知事(12)第19680号

印刷日

2024/04/29