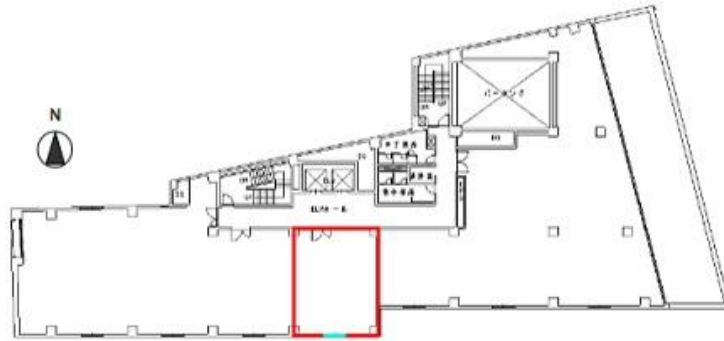


梅田パークビル

賃料

212,400円



大阪メトロ堺筋線 徒歩8分
扇町

所在	大阪府大阪市北区野崎町7-8	
名称	梅田パークビル	
部屋番号	地下1階/地上9階建 6F-4	
建物	専有面積	17.7坪 (58.51㎡)
	構造	SRC (鉄骨鉄筋コンクリート造)
	築年月	1976年4月
契約条件	賃料	212,400円 (税別) @12,000円 / 坪
	共益費	53,100円 (税別) @3,000円 / 坪
	賃料合計	265,500円
	諸費用	水道/共益費を含む 電気/別途請求
	保証金/敷金	10ヶ月
	礼金	-
	解約引き	-
入居可能日	2024年7月	
駐車場	有り 35,000円	
設備	個別空調/24時間使用可/機械警備/OAフロアー/光ファイバー/男女別トイレ/エレベーター/大通り沿いオフィス/駐車場	
備考	・正面：7：00～21：00 (月～土) 7：00～18：00 (日祝) ・空調動力単価：@33.99円/kwh	

図面と現況が異なる場合は現況を優先させていただきます

浪速企業株式会社

〒530-0028 大阪府大阪市北区万歳町4番12号

<http://www.kashi-jimusyo.jp/>

TEL 06-6312-6948 (09:00-18:00)

FAX 06-6312-5212

大阪府知事(12)第19680号

印刷日

2024/04/27