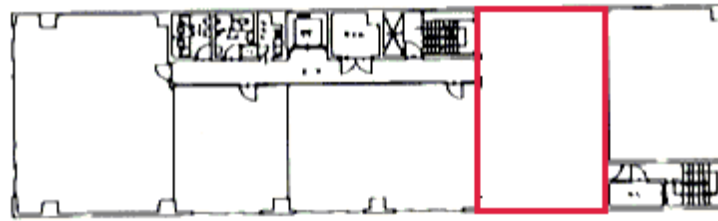


トーア紡第2ビル

賃料

206,800円



御堂筋線		徒歩6分
本町		
所在	大阪府大阪市中央区淡路町3-2-8	
名称	トーア紡第2ビル	
部屋番号	地上9階建 801	
建物	専有面積	20.68坪 (68.36㎡)
	構造	SRC (鉄骨鉄筋コンクリート造)
	築年月	1986年8月
契約条件	賃料	206,800円 (税別) @10,000円 / 坪
	共益費	賃料に込み
	賃料合計	206,800円
	諸費用	
	保証金/敷金	6ヶ月
	礼金	-
	解約引き	-
入居可能日	即入居可	
駐車場	有り	
設備	個別空調/24時間使用可/機械警備/光ファイバー/男女別トイレ/エレベーター	
備考		

図面と現況が異なる場合は現況を優先させていただきます

浪速企業株式会社

〒530-0028 大阪府大阪市北区万歳町4番12号

<http://www.kashi-jimusyo.jp/>

TEL 06-6312-6948 (09:00-18:00)

FAX 06-6312-5212

大阪府知事(11)第19680号

印刷日

2018/11/14