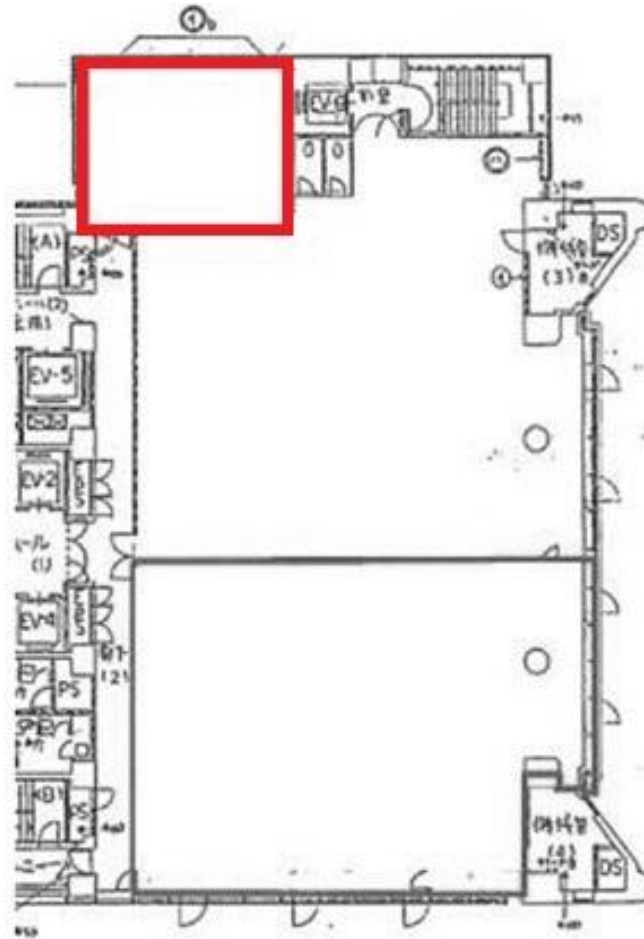


THE PEAK SHINSAIBASHI

賃料

応相談



大阪メトロ御堂筋線 徒歩3分
心齋橋

| | | | |
|-------|--|-------------------|--|
| 所在 | 大阪府大阪市中央区南船場3-4-26 | | |
| 名称 | THE PEAK SHINSAIBASHI | | |
| 部屋番号 | 地下2階/地上13階建 10F北西 | | |
| 建物 | 専有面積 | 14.71坪 (48.62㎡) | |
| | 構造 | SRC (鉄骨鉄筋コンクリート造) | |
| | 築年月 | 1989年10月 | |
| 契約条件 | 賃料 | 応相談 | |
| | 共益費 | 賃料に込み | |
| | 賃料合計 | 応相談 | |
| | 諸費用 | 水道/別途請求 | |
| | | 電気/別途請求 | |
| | 保証金/敷金 | 8ヶ月 | |
| | 礼金 | - | |
| 解約引き | - | | |
| 入居可能日 | 2024年11月 | | |
| 駐車場 | 有り 35,000円 ~ 40,000円 | | |
| 設備 | 個別空調/24時間使用可/機械警備/OAフロアー/光ファイバー/男女別トイレ/エレベーター/格安賃料/大通り沿いオフィス/駐車場/貸店舗 | | |
| 備考 | ・定期借家契約 (5年) ・家賃保証会社要加入 ・火災保険要加入 ・エントランス開閉時間: 月 ~ 土曜日 / 7:30 ~ 22:00 | | |

図面と現況が異なる場合は現況を優先させていただきます

浪速企業株式会社

〒530-0028 大阪府大阪市北区万歳町4番12号

<http://www.kashi-jimusyo.jp/>

TEL 06-6312-6948 (09:00-18:00)

FAX 06-6312-5212

大阪府知事(12)第19680号

印刷日

2024/05/02