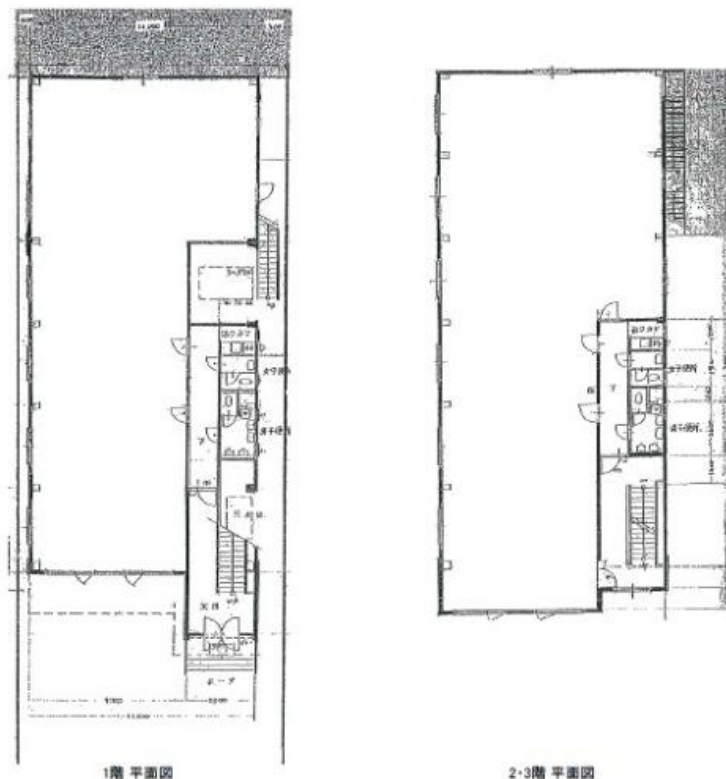


寺辻ビル

賃料

成約済み



大阪メトロ御堂筋線 徒歩8分  
江坂

所在	大阪府吹田市江坂町2-2-11	
名称	寺辻ビル	
部屋番号	地上3階建 一棟貸	
建物	専有面積	253.81坪 (839.1㎡)
	構造	S (鉄骨造)
	築年月	1979年3月
契約条件	賃料	成約済み
	共益費	成約済み
	賃料合計	成約済み
	諸費用	成約済み
	保証金/敷金	成約済み
	礼金	成約済み
	解約引き	成約済み
入居可能日	相談	
駐車場	成約済み	
設備	個別空調/一棟貸	
備考	・ (1階82.67坪 + 2階85.57坪 + 3階85.57坪) ・ 1階 ~ 3階、各階空調有り ・ 全面空き地 (駐車スペース) 有り	

図面と現況が異なる場合は現況を優先させていただきます

浪速企業株式会社

〒530-0028 大阪府大阪市北区万歳町4番12号

<http://www.kashi-jimusyo.jp/>

TEL 06-6312-6948 (09:00-18:00)

FAX 06-6312-5212

大阪府知事(12)第19680号

印刷日

2024/04/24