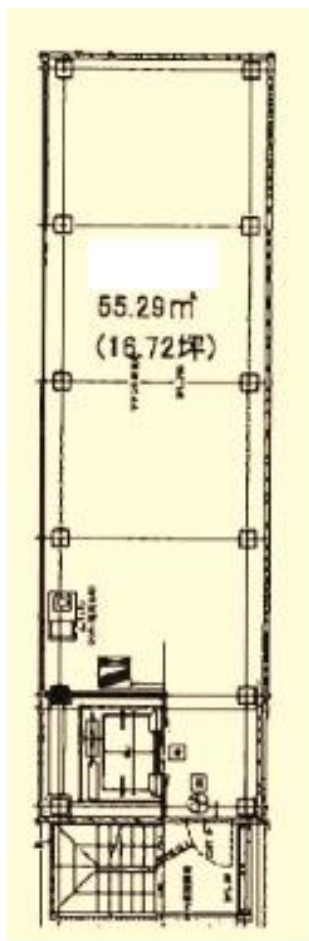


高槻町プレミアムビル

賃料

成約済み



| | | |
|-------|----------------------|-----------------|
| 阪急京都線 | | 徒歩3分 |
| 高槻市 | | |
| 所在 | 大阪府高槻市高槻町13-14 | |
| 名称 | 高槻町プレミアムビル | |
| 部屋番号 | 地上5階建 2F | |
| 建物 | 専有面積 | 16.72坪 (55.29㎡) |
| | 構造 | S (鉄骨造) |
| | 築年月 | 2015年9月 |
| 契約条件 | 賃料 | 成約済み |
| | 共益費 | 成約済み |
| | 賃料合計 | 成約済み |
| | 諸費用 | 成約済み |
| | 保証金/敷金 | 成約済み |
| | 礼金 | 成約済み |
| | 解約引き | 成約済み |
| 入居可能日 | 即入居可 | |
| 駐車場 | 成約済み | |
| 設備 | エレベーター/新築オフィス/ワンフロア貸 | |
| 備考 | | |

図面と現況が異なる場合は現況を優先させていただきます

浪速企業株式会社

〒530-0028 大阪府大阪市北区万歳町4番12号

<http://www.kashi-jimusyo.jp/>

TEL 06-6312-6948 (09:00-18:00)

FAX 06-6312-5212

大阪府知事(12)第19680号

印刷日

2024/04/24