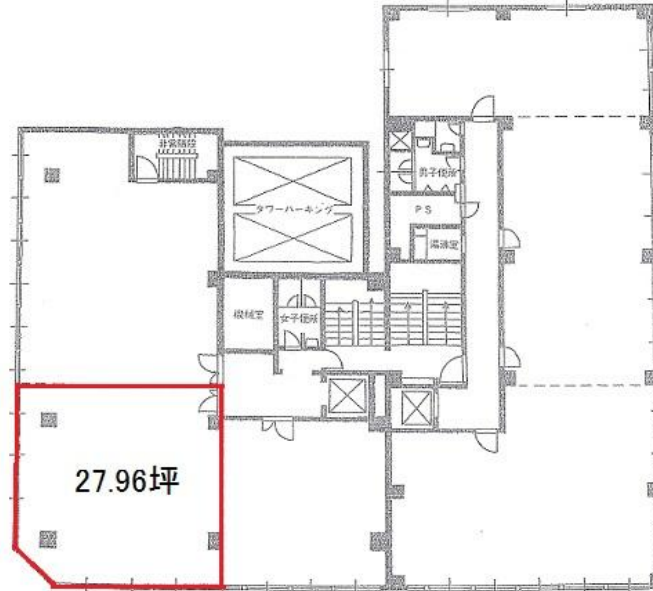


新東和ビル

賃料

応相談



大阪メトロ御堂筋線

徒歩3分

## 心齋橋

所在	大阪府大阪市中央区南船場4-6-10	
名称	新東和ビル	
部屋番号	地下1階/地上8階建 B棟-302	
建物	専有面積	27.96坪 (92.43㎡)
	構造	S (鉄骨造)
	築年月	1983年
契約条件	賃料	応相談
	共益費	賃料に込み
	賃料合計	応相談
	諸費用	水道/共益費に含む ガス/共益費に含む 電気/(@31円/kwh)
	保証金/敷金	6ヶ月
	礼金	-
	解約引き	スライド
	入居可能日	即入居可
駐車場	有り	
設備	個別空調/24時間使用可/機械警備/光ファイバー/男女別トイレ/エレベーター/格安賃料/レトロオフィス/駐車場	
備考	・エントランス開閉時間：月～金曜日/6：30～20：30 、土曜日/6：30～18：00、日曜・祝日/閉	

図面と現況が異なる場合は現況を優先させていただきます

浪速企業株式会社

〒530-0028 大阪府大阪市北区万歳町4番12号

<http://www.kashi-jimusyo.jp/>

TEL 06-6312-6948 (09:00-18:00)

FAX 06-6312-5212

大阪府知事(12)第19680号

印刷日

2024/04/28