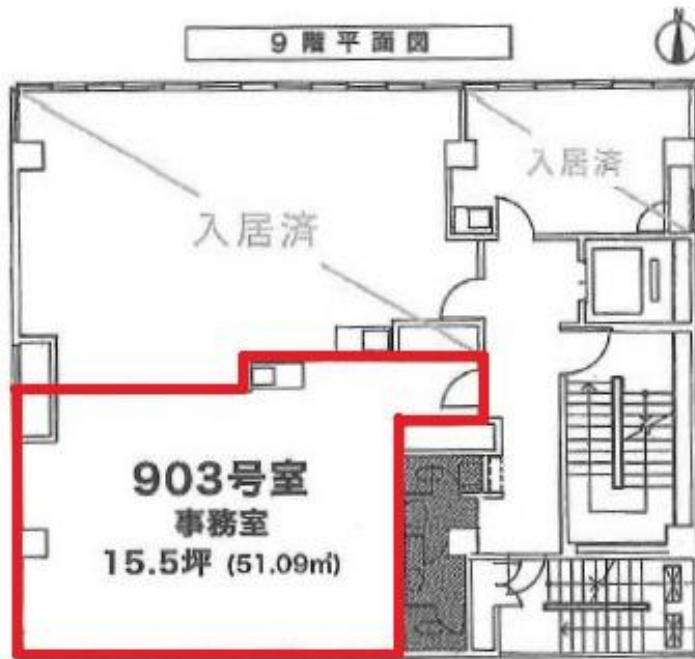


心齋橋西ビル

賃料

175,000円



大阪メトロ御堂筋線 徒歩1分  
心齋橋

所在	大阪府大阪市中央区西心齋橋1-11-1	
名称	心齋橋西ビル	
部屋番号	地上12階建 903	
建物	専有面積	15.5坪 (51.23㎡)
	構造	SRC (鉄骨鉄筋コンクリート造)
	築年月	1983年2月
契約条件	賃料	175,000円 (税別) @11,290円 / 坪
	共益費	51,197円 (税別) @3,303円 / 坪
	賃料合計	226,197円
	諸費用	水道/別途請求 ガス/別途請求 電気/別途請求
	保証金/敷金	2,000,000円
	礼金	-
	解約引き	保証金の40%
	入居可能日	即入居可
駐車場		
設備	個別空調/24時間使用可/機械警備/光ファイバー/男女別トイレ/エレベーター/大型オフィス	
備考	・店舗事務所	

図面と現況が異なる場合は現況を優先させていただきます

浪速企業株式会社

〒530-0028 大阪府大阪市北区万歳町4番12号

<http://www.kashi-jimusyo.jp/>

TEL 06-6312-6948 (09:00-18:00)

FAX 06-6312-5212

大阪府知事(12)第19680号

印刷日

2024/04/20