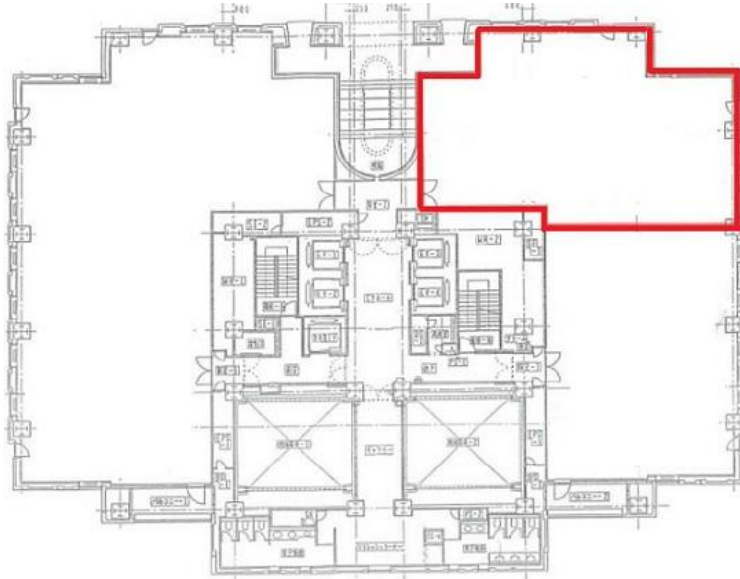


新大阪和幸ビル

賃料

応相談



大阪メトロ御堂筋線 徒歩8分
新大阪

所在	大阪府大阪市淀川区宮原4-6-18	
名称	新大阪和幸ビル	
部屋番号	地下1階/地上12階建 2F-1	
建物	専有面積	71.1坪 (235.04㎡)
	構造	-
	築年月	1993年
契約条件	賃料	応相談
	共益費	284,400円 (税別) @4,000円 / 坪
	賃料合計	応相談
	諸費用	電気/別途請求
	保証金/敷金	10ヶ月
	礼金	-
	解約引き	-
入居可能日	2023年12月19日以降	
駐車場	有り 30,000円	
設備	個別空調/24時間使用可/機械警備/管理人/OAフロアー/ 光ファイバー/男女別トイレ/エレベーター/駐車場	
備考	・天井高2.75m、無柱室内・各階リフレッシュコーナ-、貸会議室、私設ポスト、三井住友銀行キャッシュコーナ-	

図面と現況が異なる場合は現況を優先させていただきます

浪速企業株式会社

〒530-0028 大阪府大阪市北区万歳町4番12号

<http://www.kashi-jimusyo.jp/>

TEL 06-6312-6948 (09:00-18:00)

FAX 06-6312-5212

大阪府知事(12)第19680号

印刷日

2024/05/01