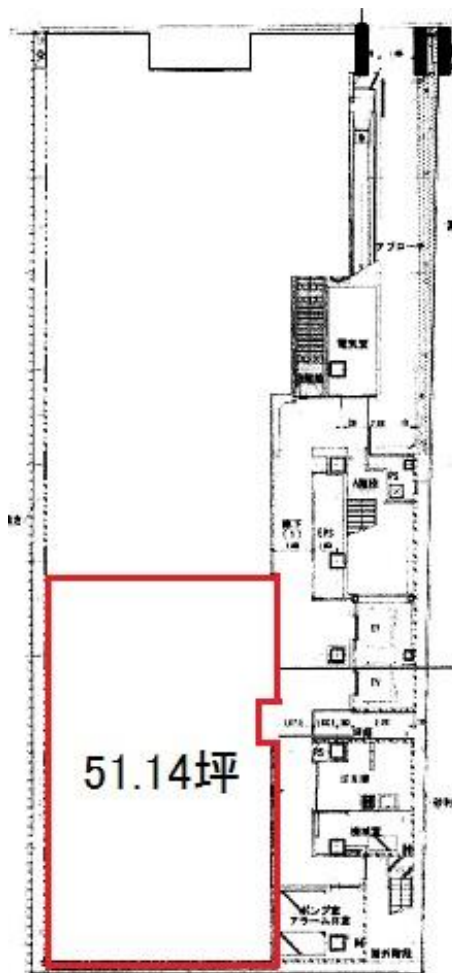


心齋橋W-Place

賃料

応相談



大阪メトロ御堂筋線 徒歩5分  
心齋橋

所在	大阪府大阪市中央区西心齋橋2-1-25		
名称	心齋橋W-Place		
部屋番号	地上7階建 1F-1		
建物	専有面積	51.14坪 (169.05㎡)	
	構造	S (鉄骨造)	
	築年月	2007年11月	
契約条件	賃料	応相談	
	共益費	-	
	賃料合計	応相談	
	諸費用	水道/別途請求	
		ガス/別途請求	
		電気/別途請求	
	保証金/敷金	応相談	
	礼金	-	
解約引き	-		
入居可能日	2024年4月		
駐車場	無し		
設備	個別空調/機械警備/光ファイバー/男女別トイレ/エレベーター/貸店舗/1階		
備考	・店舗、事務所仕様(天井高3805mm)・現況:スケルトン・エントランス営業時間/月~日曜:10:00~23:00・入居可能日は早くて2024年4月以降		

図面と現況が異なる場合は現況を優先させていただきます

浪速企業株式会社

〒530-0028 大阪府大阪市北区万歳町4番12号

<http://www.kashi-jimusyo.jp/>

TEL 06-6312-6948 (09:00-18:00)

FAX 06-6312-5212

大阪府知事(12)第19680号

印刷日

2024/04/28