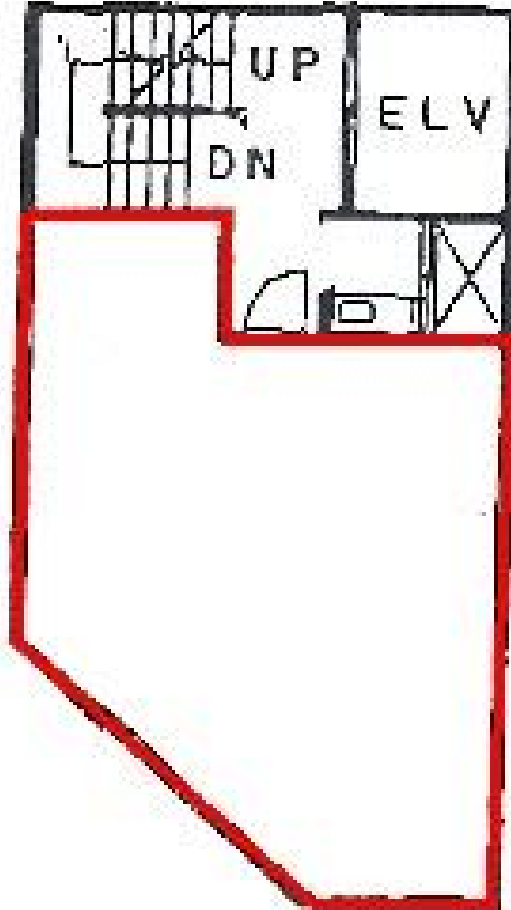


# 新大阪壺坂ビル

賃料

53,000円



大阪メトロ御堂筋線

徒歩3分

## 西中島南方

所在	大阪府大阪市淀川区西中島2-14-13	
名称	新大阪壺坂ビル	
部屋番号	地上8階建 5F	
建物	専有面積	9.5坪 (31.40㎡)
	構造	S (鉄骨造)
	築年月	1988年4月
契約条件	賃料	53,000円 (税別) @5,579円 / 坪
	共益費	14,000円 (税別) @1,474円 / 坪
	賃料合計	67,000円
	諸費用	水道/共益費を含む ガス/共益費を含む 電気/別途請求
	保証金/敷金	140,000円
	礼金	-
	解約引き	90,000円 (税別) 保証金の64.3%
	入居可能日	相談
駐車場		
設備	個別空調/24時間使用可/光ファイバー/エレベーター/格安賃料/保証金・敷金が格安/レトロオフィス/大通り沿いオフィス/ワンフロアー貸	
備考	・エアコンあり(前入居者の残置物)	

図面と現況が異なる場合は現況を優先させていただきます

## 浪速企業株式会社

〒530-0028 大阪府大阪市北区万歳町4番12号

<http://www.kashi-jimusyo.jp/>

TEL 06-6312-6948 (09:00-18:00)

FAX 06-6312-5212

大阪府知事(12)第19680号

印刷日

2024/04/24