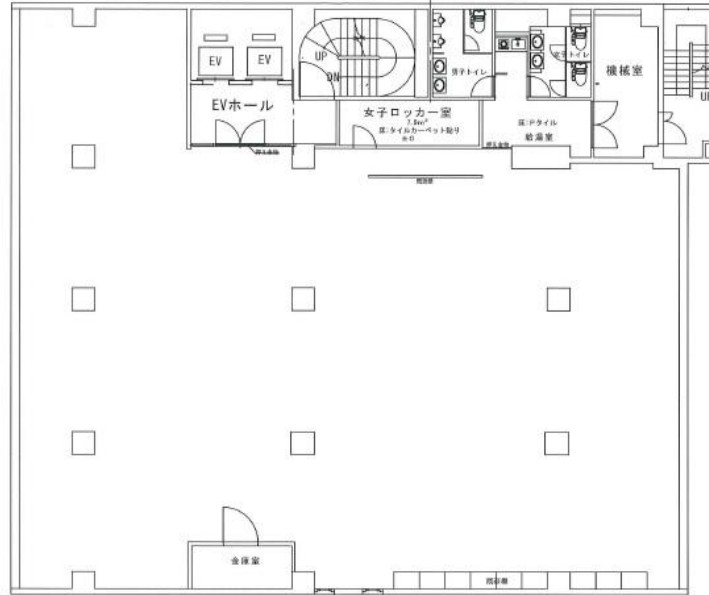


神鋼建設ビル

賃料

890,750円



阪神本線		徒歩5分	
尼崎			
所在	兵庫県尼崎市開明町2-11		
名称	神鋼建設ビル		
部屋番号	地下1階/地上10階建 8F		
建物	専有面積	127.25坪 (420.65㎡)	
	構造	SRC (鉄骨鉄筋コンクリート造)	
	築年月	1970年3月	
契約条件	賃料	890,750円 (税別) @7,000円 / 坪	
	共益費	賃料に込み	
	賃料合計	890,750円	
	諸費用	水道/共益費に含む	
		電気/別途請求	
	保証金/敷金	7,000,000円	
	礼金	-	
	解約引き	保証金の50%	
入居可能日	即入居可		
駐車場	有り 15,000円		
設備	個別空調/24時間使用可/機械警備/管理人/OAフロアー/光ファイバー/男女別トイレ/エレベーター/格安賃料/保証金・敷金が格安 etc		
備考	・家賃保証会社要加入 ・駐車場10台確保可能(軽・プリウス) ・エントランス開閉時間：月～土曜日/7：00～19：00、日曜・祝日/閉		

図面と現況が異なる場合は現況を優先させていただきます

浪速企業株式会社

〒530-0028 大阪府大阪市北区万歳町4番12号

<http://www.kashi-jimusyo.jp/>

TEL 06-6312-6948 (09:00-18:00)

FAX 06-6312-5212

大阪府知事(12)第19680号

印刷日

2024/04/28