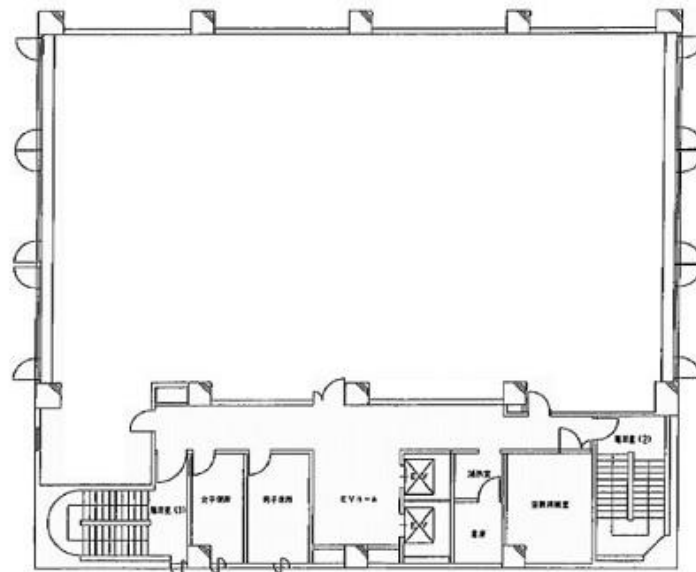


信栄商会ビル

賃料

成約済み



大阪メトロ四つ橋線 徒歩5分  
四ツ橋

所在	大阪府大阪市西区新町1-17-5	
名称	信栄商会ビル	
部屋番号	地上8階建 3F	
建物	専有面積	117坪 (386.77㎡)
	構造	SRC (鉄骨鉄筋コンクリート造)
	築年月	1987年4月
契約条件	賃料	成約済み
	共益費	成約済み
	賃料合計	成約済み
	諸費用	成約済み
	保証金/敷金	成約済み
	礼金	成約済み
	解約引き	成約済み
入居可能日	相談	
駐車場	成約済み	
設備	個別空調/24時間使用可/機械警備/光ファイバー/男女別トイレ/エレベーター/格安賃料/保証金・敷金が格安/ワンフロア貸/駐車場	
備考	・エントランス開閉時間：月～土曜日/7：30～20：00 、日曜・祝日/閉	

図面と現況が異なる場合は現況を優先させていただきます

浪速企業株式会社

〒530-0028 大阪府大阪市北区万歳町4番12号

<http://www.kashi-jimusyo.jp/>

TEL 06-6312-6948 (09:00-18:00)

FAX 06-6312-5212

大阪府知事(12)第19680号

印刷日

2024/04/27