

# 船場センタービル6号館

賃料

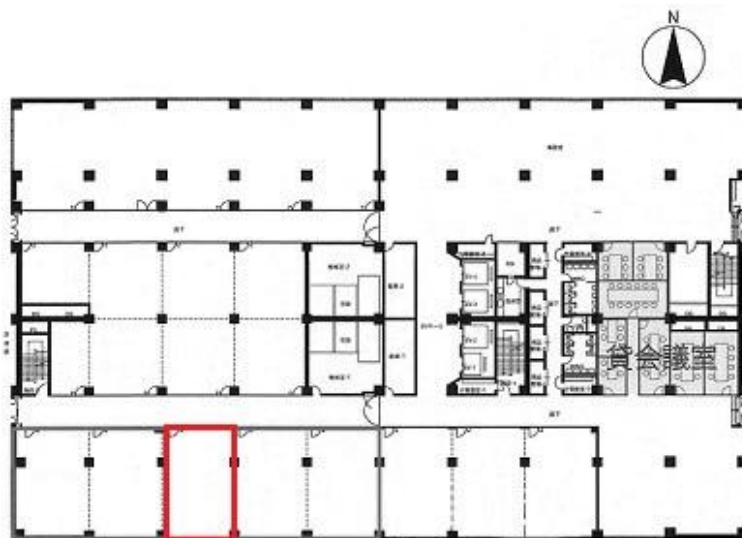
# 262,920円

大阪メトロ堺筋線

徒歩5分

## 堺筋本町

所在	大阪府大阪市中央区船場中央2-3-6	
名称	船場センタービル6号館	
部屋番号	地下2階/地上4階建 325	
建物	専有面積	21.91坪 (72.45㎡)
	構造	RC (鉄筋コンクリート造)
	築年月	1970年3月
契約条件	賃料	262,920円 (税別) @12,000円 / 坪
	共益費	賃料に込み
	賃料合計	262,920円
	諸費用	水道/坪100円 電気/別途請求
	保証金/敷金	6ヶ月
	礼金	-
	解約引き	-
入居可能日	相談	
駐車場		
設備	個別空調/24時間使用可/機械警備/光ファイバー/男女別トイレ/エレベーター/駅近オフィス/貸店舗	
備考	・管理費に空調代含む(時間外空調は費用発生) ・貸会議室あり	



図面と現況が異なる場合は現況を優先させていただきます

## 浪速企業株式会社

〒530-0028 大阪府大阪市北区万歳町4番12号

<http://www.kashi-jimusyo.jp/>

TEL 06-6312-6948 (09:00-18:00)

FAX 06-6312-5212

大阪府知事(12)第19680号

印刷日

2024/05/01