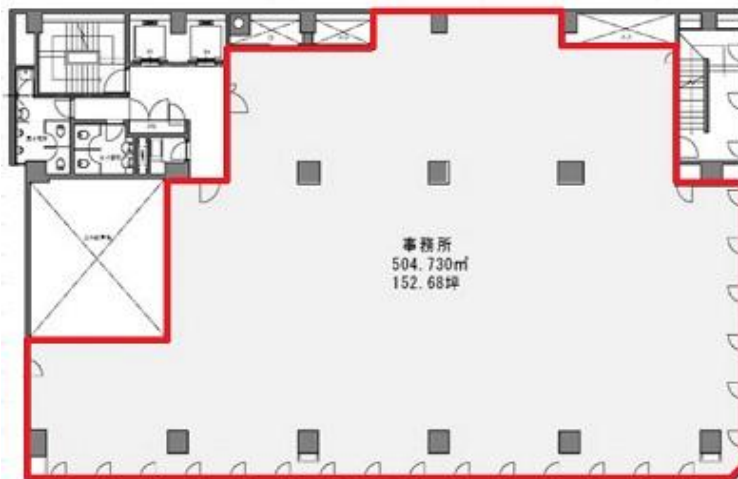


船場旭ビル

賃料

応相談



大阪メトロ中央線  
堺筋本町 徒歩1分

所在	大阪府大阪市中央区本町2-3-14	
名称	船場旭ビル	
部屋番号	地下1階/地上8階建 6F	
建物	専有面積	152.68坪 (504.72m <sup>2</sup> )
	構造	SRC (鉄骨鉄筋コンクリート造)
	築年月	1975年8月
契約条件	賃料	応相談
	共益費	応相談
	賃料合計	応相談
	諸費用	水道/共益費を含む 電気/別途請求
	保証金/敷金	応相談
	礼金	-
	解約引き	-
	入居可能日	即入居可
駐車場	有り 35,000円	
設備	個別空調/24時間使用可/機械警備/管理人/OAフロアー/ 光ファイバー/男女別トイレ/エレベーター/駅近オフィス/ 大通り沿いオフィス/駐車場	
備考	・新耐震基準オフィス・エントランス開閉時間：月～ 金曜日/7:00～19:00、土曜日/8:00～15:30、日 曜・祝日/閉	

図面と現況が異なる場合は現況を優先させていただきます

浪速企業株式会社

〒530-0028 大阪府大阪市北区万歳町4番12号

<http://www.kashi-jimusyo.jp/>

TEL 06-6312-6948 (09:00-18:00)

FAX 06-6312-5212

大阪府知事(12)第19680号

印刷日

2024/04/29