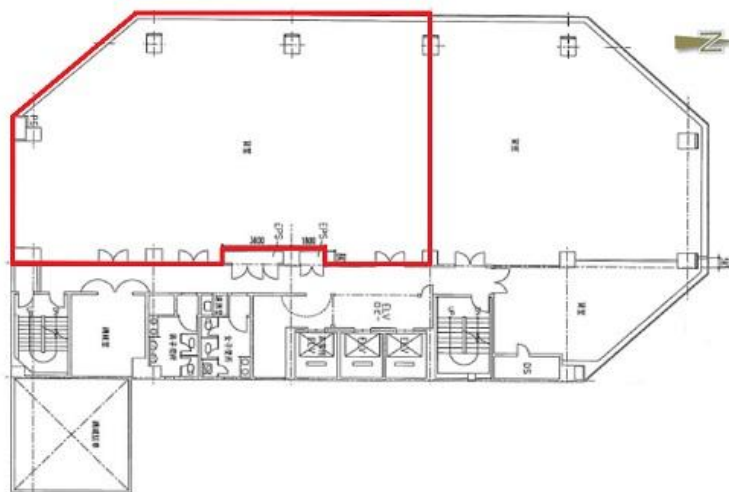


山陽染工瓦町ビル

賃料

成約済み



大阪メトロ堺筋線 徒歩3分
堺筋本町

所在	大阪府大阪市中央区瓦町2-2-7	
名称	山陽染工瓦町ビル	
部屋番号	地下1階/地上10階建 3F-5	
建物	専有面積	90.6坪 (299.50㎡)
	構造	SRC (鉄骨鉄筋コンクリート造)
	築年月	1988年3月
契約条件	賃料	成約済み
	共益費	成約済み
	賃料合計	成約済み
	諸費用	成約済み
	保証金/敷金	成約済み
	礼金	成約済み
	解約引き	成約済み
入居可能日	2023年4月	
駐車場	成約済み	
設備	個別空調/24時間使用可/機械警備/管理人/OAフロアー/光ファイバー/男女別トイレ/エレベーター/格安賃料/ワンフロアー貸/駐車場	
備考	・エントランス開閉時間：月～金曜日/8：00～18：00、土曜日/8：00～15：00、日曜・祝日/閉	

図面と現況が異なる場合は現況を優先させていただきます

浪速企業株式会社

〒530-0028 大阪府大阪市北区万歳町4番12号

<http://www.kashi-jimusyo.jp/>

TEL 06-6312-6948 (09:00-18:00)

FAX 06-6312-5212

大阪府知事(12)第19680号

印刷日

2024/04/30