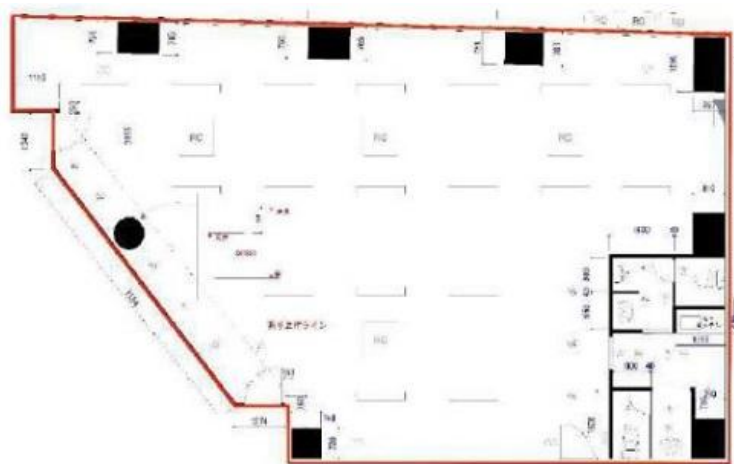


サムティ本町グランドビル

賃料

応相談



大阪メトロ四つ橋線
徒歩1分
本町

所在	大阪府大阪市西区西本町1-2-17		
名称	サムティ本町グランドビル		
部屋番号	地上10階建 1F		
建物	専有面積	46.07坪 (152.31㎡)	
	構造	S (鉄骨造)	
	築年月	1990年6月	
契約条件	賃料	応相談	
	共益費	賃料に込み	
	賃料合計	応相談	
	諸費用	水道/別途請求	
		電気/別途請求	
	保証金/敷金	15ヶ月	
	礼金	-	
	解約引き	-	
入居可能日	相談		
駐車場	無し		
設備	24時間使用可/機械警備/エレベーター/大通り沿いオフィス/駐車場/貸店舗/1階		
備考	・店舗相談可・定期借家契約(5~10年)・エントランス開閉時間:月~土曜日/7:00~19:00、日曜・祝日/閉・駐輪場あり:1,000円/台		

図面と現況が異なる場合は現況を優先させていただきます

浪速企業株式会社

〒530-0028 大阪府大阪市北区万歳町4番12号

<http://www.kashi-jimusyo.jp/>

TEL 06-6312-6948 (09:00-18:00)

FAX 06-6312-5212

大阪府知事(12)第19680号

印刷日

2024/04/29