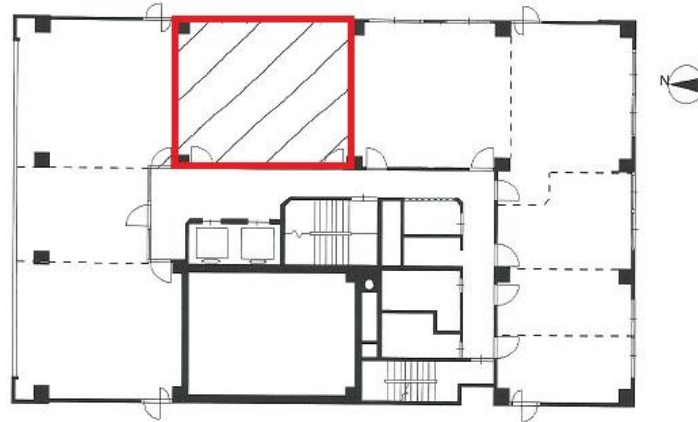


桜橋千代田ビル

賃料

142,120円



大阪メトロ四つ橋線 徒歩3分
西梅田

所在	大阪府大阪市北区堂島2-1-27	
名称	桜橋千代田ビル	
部屋番号	地上10階建 6F-C	
建物	専有面積	14.96坪 (49.45㎡)
	構造	SRC (鉄骨鉄筋コンクリート造)
	築年月	1975年
契約条件	賃料	142,120円 (税別) @9,500円 / 坪
	共益費	56,848円 (税別) @3,800円 / 坪
	賃料合計	198,968円
	諸費用	水道/共益費を含む 電気/(約@45円/kwh)
	保証金/敷金	応相談
	礼金	-
	解約引き	保証金の20%
	入居可能日	相談
駐車場	周辺にあり	
設備	個別空調/24時間使用可/機械警備/管理人/光ファイバー /男女別トイレ/エレベーター	
備考	・定期借家契約(3年)・案内板作成費:23,000円・駐輪場代:月額4,500円/台・エントランス開閉時間:月~金曜日/8:00~19:30、土曜日/8:00~18:00、日曜・祝日/閉	

図面と現況が異なる場合は現況を優先させていただきます

浪速企業株式会社

〒530-0028 大阪府大阪市北区万歳町4番12号

<http://www.kashi-jimusyo.jp/>

TEL 06-6312-6948 (09:00-18:00)

FAX 06-6312-5212

大阪府知事(12)第19680号

印刷日

2024/04/29