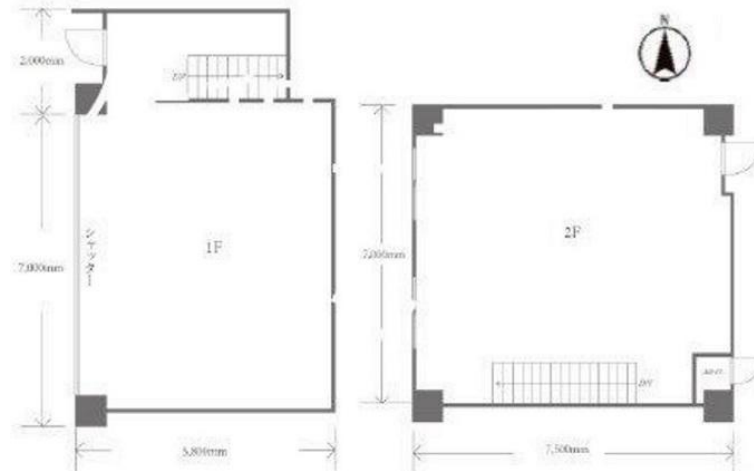


ルビアス上小阪

賃料

300,000円



近鉄大阪線

徒歩12分

俊徳道

所在	大阪府東大阪市上小阪2-1-1	
名称	ルビアス上小阪	
部屋番号	地上6階建 1F・2F	
建物	専有面積	30.24坪 (99.96㎡)
	構造	RC (鉄筋コンクリート造)
	築年月	2023年3月
契約条件	賃料	300,000円 (税別) @9,921円 / 坪
	共益費	賃料に込み
	賃料合計	300,000円
	諸費用	水道/別途請求 電気/別途請求
	保証金/敷金	3ヶ月
	礼金	3ヶ月(税別)
	解約引き	-
入居可能日	即入居可	
駐車場	無し	
設備	貸店舗/1階	
備考	・家賃保証会社要加入 ・火災保険要加入 ・1F: 48.9㎡ (14.79坪) + 2F: 51.08㎡ (15.45坪) ・シャッター ・給排水ガス ・消防設備あり ・1Fのみ賃料18万(税別)相談可	

図面と現況が異なる場合は現況を優先させていただきます

浪速企業株式会社

〒530-0028 大阪府大阪市北区万歳町4番12号

<http://www.kashi-jimusyo.jp/>

TEL 06-6312-6948 (09:00-18:00)

FAX 06-6312-5212

大阪府知事(12)第19680号

印刷日

2024/05/03