

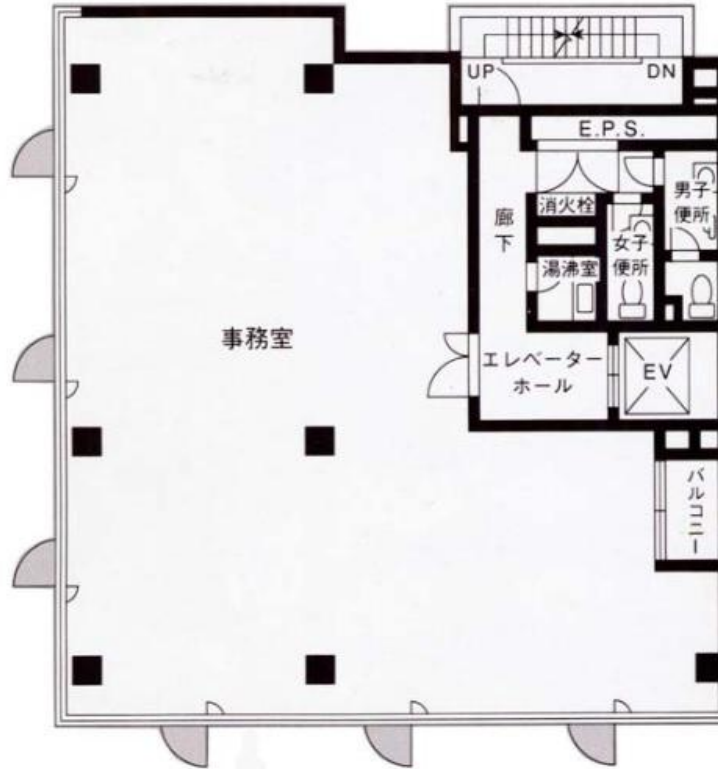
# ロイヤル東天満ビル

賃料

256,100円



3F~7F 専有部面積 / 130.25 m<sup>2</sup>  
 共通 共用部面積 / 22.61 m<sup>2</sup>



JR東西線

徒歩4分

## 大阪天満宮

所在	大阪府大阪市北区東天満1-3-3	
名称	ロイヤル東天満ビル	
部屋番号	地下2階/地上10階建 4F	
建物	専有面積	39.4坪 (130.25m <sup>2</sup> )
	構造	RC (鉄筋コンクリート造)
	築年月	-
契約条件	賃料	256,100円 (税別) @6,500円 / 坪
	共益費	94,560円 (税別) @2,400円 / 坪
	賃料合計	350,660円
	諸費用	水道/共益費に含む 電気/別途請求
	保証金/敷金	2,000,000円
	礼金	-
	解約引き	スライド
入居可能日	相談	
駐車場		
設備	個別空調/24時間使用可/機械警備/OAフロア-/光ファイバー/男女別トイレ/エレベーター/ワンフロア-貸	
備考	・H29.6、専有部・共用部 (トイレ、給湯室、廊下) を全面リノベーション済み!	

図面と現況が異なる場合は現況を優先させていただきます

### 浪速企業株式会社

〒530-0028 大阪府大阪市北区万歳町4番12号

<http://www.kashi-jimusyo.jp/>

TEL 06-6312-6948 (09:00-18:00)

FAX 06-6312-5212

大阪府知事(12)第19680号

印刷日

2024/04/27