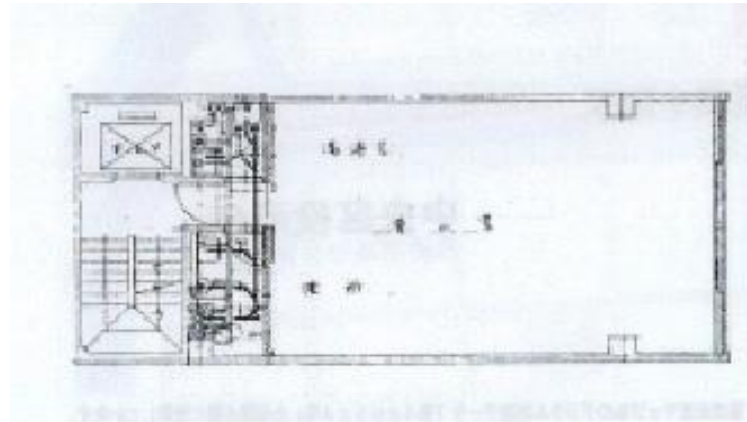


プログレスビル

賃料

応相談



大阪メトロ御堂筋線  
徒歩3分  
本町

|       |                                       |              |  |
|-------|---------------------------------------|--------------|--|
| 所在    | 大阪府大阪市中央区安土町3-2-15                    |              |  |
| 名称    | プログレスビル                               |              |  |
| 部屋番号  | 地上6階建 5F                              |              |  |
| 建物    | 専有面積                                  | 18坪 (59.50㎡) |  |
|       | 構造                                    | -            |  |
|       | 築年月                                   | 1976年11月     |  |
| 契約条件  | 賃料                                    | 応相談          |  |
|       | 共益費                                   | 応相談          |  |
|       | 賃料合計                                  | 応相談          |  |
|       | 諸費用                                   | 水道/別途請求      |  |
|       |                                       | 電気/別途請求      |  |
|       | 保証金/敷金                                | 応相談          |  |
|       | 礼金                                    | -            |  |
|       | 解約引き                                  | -            |  |
| 入居可能日 | 相談                                    |              |  |
| 駐車場   |                                       |              |  |
| 設備    | 個別空調/24時間使用可/光ファイバー/エレベーター/ワンフロア貸/貸店舗 |              |  |
| 備考    |                                       |              |  |

図面と現況が異なる場合は現況を優先させていただきます

浪速企業株式会社

〒530-0028 大阪府大阪市北区万歳町4番12号

<http://www.kashi-jimusyo.jp/>

TEL 06-6312-6948 (09:00-18:00)

FAX 06-6312-5212

大阪府知事(12)第19680号

印刷日

2024/04/26