

パレット日本橋

賃料

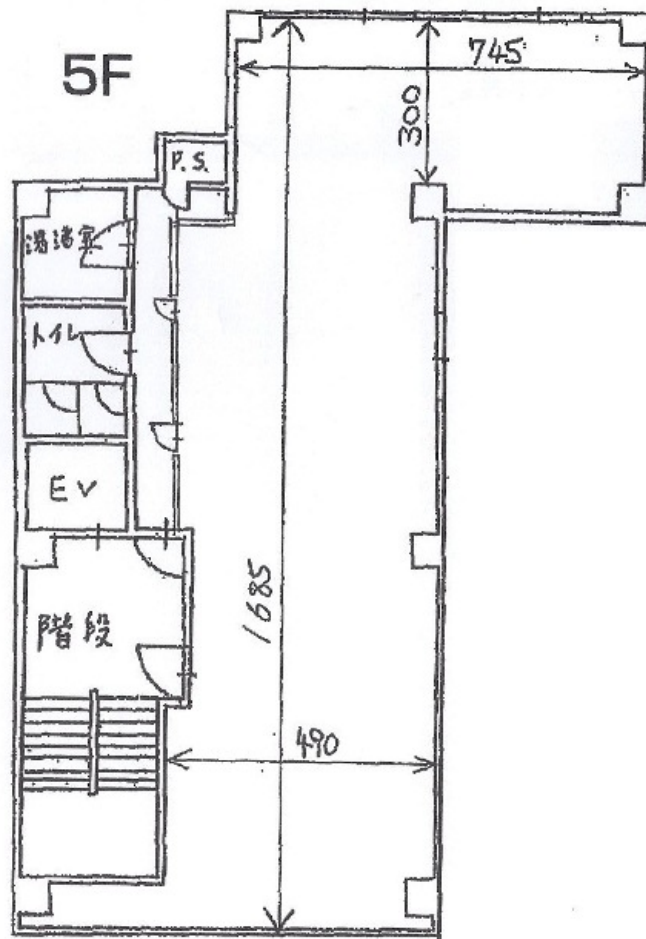
262,500円

堺筋線

徒歩2分

### 恵美須町

所在	大阪府大阪市浪速区日本橋5-6-15		
名称	パレット日本橋		
部屋番号	地上7階建 5F		
建物	専有面積	33.18坪 (109.7㎡)	
	構造	SRC (鉄骨鉄筋コンクリート造)	
	築年月	1972年7月	
契約条件	賃料	262,500円 (税別) @7,911円 / 坪	
	共益費	31,500円 (税別) @949円 / 坪	
	賃料合計	294,000円	
	諸費用	水道/実費請求	
		ガス/別途請求	
		電気/別途請求	
	保証金/敷金	2,000,000円	
	礼金	-	
解約引き	1,000,000円 (税別)		
入居可能日	即入居可		
駐車場	無し		
設備	個別空調/24時間使用可/機械警備/エレベーター/ワンフロア貸		
備考	・事務所仕様(1フロア貸し可) ・機械警備料(セコム) 3,150円/月		



図面と現況が異なる場合は現況を優先させていただきます

## 浪速企業株式会社

〒530-0028 大阪府大阪市北区万歳町4番12号

<http://www.kashi-jimusyo.jp/>

TEL 06-6312-6948 (09:00-18:00)

FAX 06-6312-5212

大阪府知事(11)第19680号

印刷日

2018/01/23