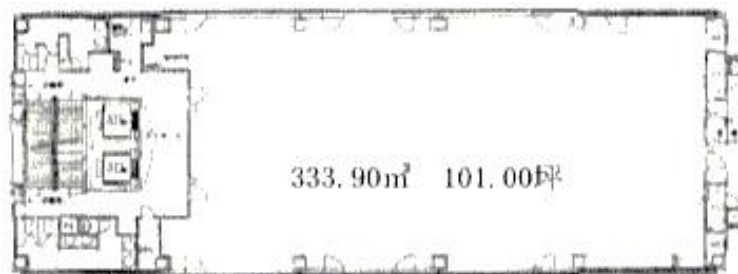


大阪日精ビル

賃料

応相談



大阪メトロ谷町線
天満橋 徒歩5分

所在	大阪府大阪市中央区北浜東1-26	
名称	大阪日精ビル	
部屋番号	地下1階/地上9階建 5F	
建物	専有面積	101坪 (333.88㎡)
	構造	SRC (鉄骨鉄筋コンクリート造)
	築年月	2000年2月
契約条件	賃料	応相談
	共益費	応相談
	賃料合計	応相談
	諸費用	水道/共益費を含む ガス/共益費を含む 電気/(@28円/kwh)
	保証金/敷金	応相談
	礼金	-
	解約引き	-
	入居可能日	相談
駐車場	有り 30,000円	
設備	個別空調/24時間使用可/機械警備/OAフロアー/光ファイバー/男女別トイレ/エレベーター/大型オフィス/大通り沿いオフィス/駐車場	
備考	・エントランス開閉時間/終日: 7:30~19:00 (24時間入退出可) ・清掃費65円/m2/月	

図面と現況が異なる場合は現況を優先させていただきます

浪速企業株式会社

〒530-0028 大阪府大阪市北区万歳町4番12号

<http://www.kashi-jimusyo.jp/>

TEL 06-6312-6948 (09:00-18:00)

FAX 06-6312-5212

大阪府知事(12)第19680号

印刷日

2024/04/26