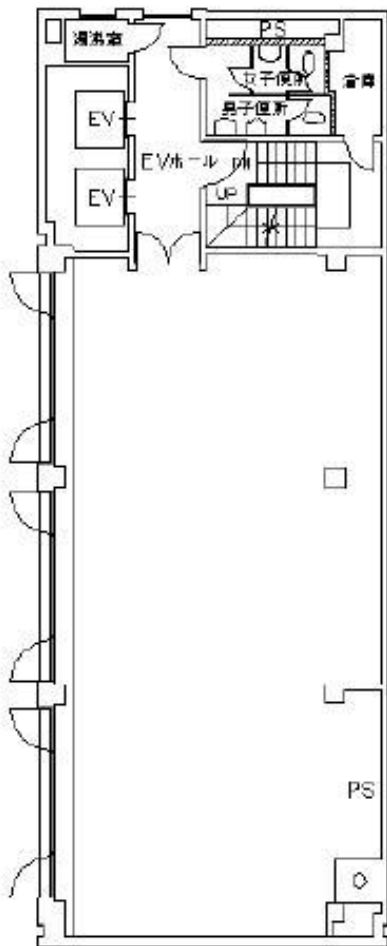


ニッセイ周防町ビル

賃料

成約済み



大阪メトロ御堂筋線 徒歩2分
心齋橋

| | | |
|-------|--|---------------|
| 所在 | 大阪府大阪市中央区心齋橋筋1-6-18 | |
| 名称 | ニッセイ周防町ビル | |
| 部屋番号 | 地下1階/地上9階建 2F | |
| 建物 | 専有面積 | 36坪 (119.00㎡) |
| | 構造 | S (鉄骨造) |
| | 築年月 | 1979年 |
| 契約条件 | 賃料 | 成約済み |
| | 共益費 | 成約済み |
| | 賃料合計 | 成約済み |
| | 諸費用 | 成約済み |
| | 保証金/敷金 | 成約済み |
| | 礼金 | 成約済み |
| | 解約引き | 成約済み |
| 入居可能日 | H22.8月 | |
| 駐車場 | 成約済み | |
| 設備 | 個別空調/24時間使用可/光ファイバー/男女別トイレ/エレベーター/駅近オフィス/大通り沿いオフィス | |
| 備考 | | |

図面と現況が異なる場合は現況を優先させていただきます

浪速企業株式会社

〒530-0028 大阪府大阪市北区万歳町4番12号

<http://www.kashi-jimusyo.jp/>

TEL 06-6312-6948 (09:00-18:00)

FAX 06-6312-5212

大阪府知事(12)第19680号

印刷日

2024/04/20