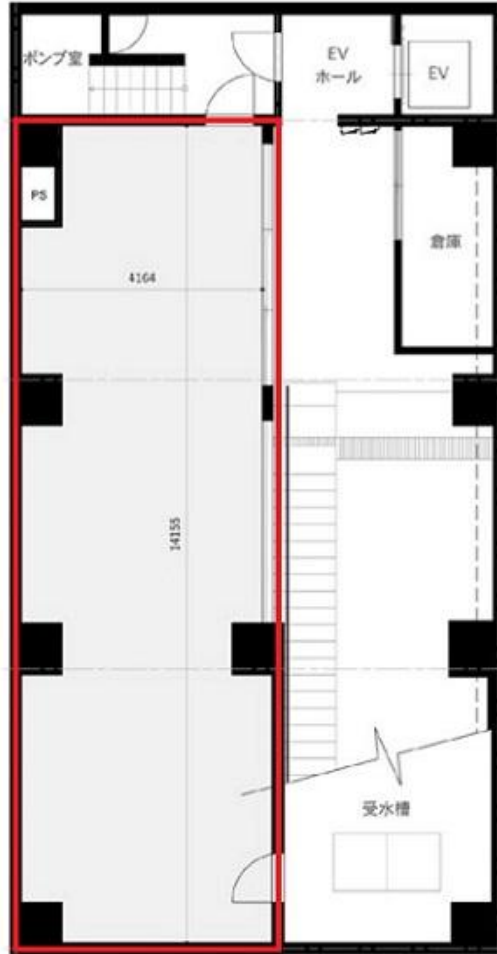
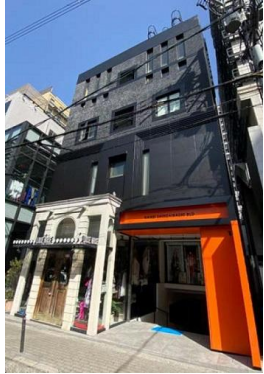


NANEI心齋橋ビル

賃料

837,660円



大阪メトロ御堂筋線 徒歩3分
心齋橋

所在	大阪府大阪市中央区西心齋橋1-10-16	
名称	NANEI心齋橋ビル	
部屋番号	地下1階/地上8階建 3F	
建物	専有面積	36.42坪 (120.39㎡)
	構造	RC (鉄筋コンクリート造)
	築年月	1991年9月
契約条件	賃料	837,660円 (税別) @23,000円 / 坪
	共益費	賃料に込み
	賃料合計	837,660円
	諸費用	水道/別途請求 電気/別途請求
	保証金/敷金	3ヶ月
	礼金	1ヶ月(税別)
	解約引き	-
入居可能日	相談	
駐車場	無し	
設備	24時間使用可/機械警備/光ファイバー/エレベーター/駅近オフィス/貸店舗	
備考	・家賃保証会社要加入・火災保険要加入・残置物の空調機有り・ゴミ処理費:業種により相談・脱毛サロン居抜き	

図面と現況が異なる場合は現況を優先させていただきます

浪速企業株式会社

〒530-0028 大阪府大阪市北区万歳町4番12号

<http://www.kashi-jimusyo.jp/>

TEL 06-6312-6948 (09:00-18:00)

FAX 06-6312-5212

大阪府知事(12)第19680号

印刷日

2024/04/28